



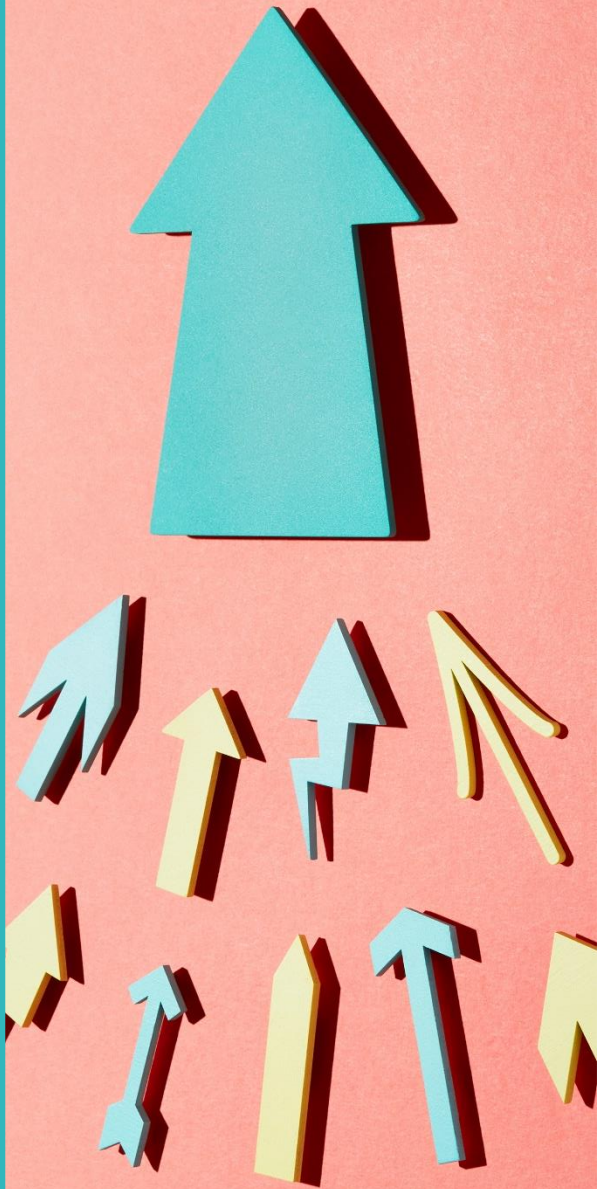
Vlaanderen
is werk

Individueel Maatwerk

*Overgangsmaatregelen SINE bij
Maatwerkbedrijven*

Hoe kwam het kader van individueel maatwerk tot stand?

- ▶ Het kader van individueel maatwerk **bouwt verder op de praktijk van 4 bestaande maatregelen:**
 1. Vlaamse Ondersteuningspremie
 2. **Sociale Inschakelingseconomie (SINE)**
 3. Lokale Diensteneconomie
 4. Maatwerkafdelingen
- ▶ Voor elk van bovenstaande maatregelen werden de nodige **overgangsbepalingen** voorzien om werkgevers en organisaties vlot te laten overschakelen op het nieuwe systeem van ondersteuning.



Overgangmaatregelen: Sociale Inschakelingseconomie (SINE)

Wat is de algemene regel?

Vanaf 1 juli 2023

- ▶ Werkgevers die voor 1 juli 2023 reeds SINE-voordelen ontvangen **behouden** de SINE-voordelen tot **uiterlijk 30 juni 2025**, zijnde:
 - Doelgroepvermindering
 - Inschakelingsuitkering
 - Erkenning als sine-werkgever
- ▶ Kunnen werkgevers geen aanvraag meer doen tot verlenging van de SINE-voordelen.
- ▶ Kunnen werkgevers geen werknemers aanwerven met de voordelen die verbonden zijn aan de SINE.



Overgangsmatregelen: Sociale Inschakelingseconomie (SINE)

Wat zijn de specifieke regels voor maatwerkbedrijven?

SINE bij maatwerkbedrijven

- ▶ Wat verstaan we onder maatwerkbedrijven?
 - op vandaag erkende maatwerkbedrijven
 - maatwerkafdelingen en LDE organisaties, wiens verzoek tot omzetting door de minister wordt aanvaard

Overgangsmatregelen: Sociale Inschakelingseconomie (SINE)

Specifieke regels voor maatwerkbedrijven?

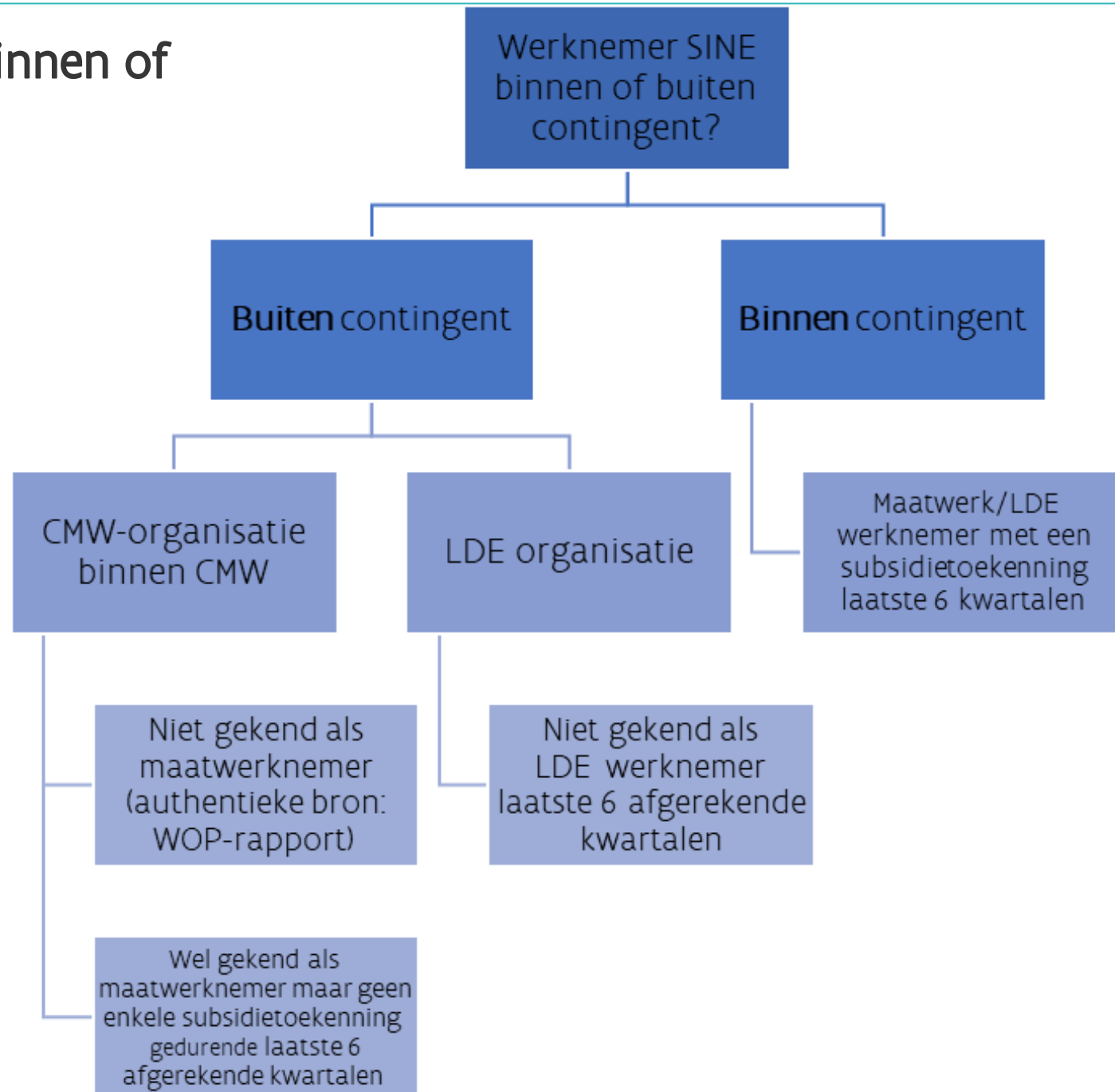
SINE buiten en binnen contingent

- ▶ Welke werknemer is SINE werknemer **buiten contingent**:
 1. CMW-organisatie binnen CMW :
 - Niet gekend als maatwerknemer (authentieke bron: WOP-rapport)
 - Wel gekend als maatwerknemer maar geen enkele subsidietoekenning gedurende laatste 6 afgerekende kwartalen
 2. LDE-organisatie:
 - Niet gekend als LDE werknemer laatste 6 afgerekende kwartalen

- ▶ Welke werknemer is SINE werknemer **binnen contingent**:
 - Maatwerk/LDE werknemer met een subsidietoekenning laatste 6 kwartalen



Specifieke regels: SINE binnen of buiten contingent?



Overgangsmaatregelen: Sociale Inschakelingseconomie (SINE)

SINE **binnen** contingent

- ▶ Het recht op de sine **doelgroepvermindering** blijft doorlopen tot einde van het sine recht en uiterlijk tot 30 juni 2025
- ▶ de sine **inschakelingsuitkering** wordt met ingang van 1 juli 2023 automatisch stopgezet

? Invloed op de maatwerksubsidie? Neen, gezien de herinschakelingsuitkering op vandaag reeds in mindering wordt gebracht op de loonpremie.



Sine **binnen** contingent = geen acties vereist vanuit de maatwerkbedrijven

Overgangsmaatregelen: Sociale Inschakelingseconomie (SINE)

SINE **buiten** contingent

▶ SINE bepaalde duur

De sine inschakelingsuitkering + doelgroepvermindering blijft doorlopen tot einde sine recht en uiterlijk tot 30 juni 2025 voor sine bepaalde duur

▶ SINE onbepaalde duur

Mogelijkheid omzetting naar contingent CMW.

Voorwaarde: engagement naar behoud van tewerkstelling (uitzondering economische leefbaarheid)

Opgelet! budget-neutrale omzetting (verwachte budgetkost CMW op 1/07 versus budgetkost sine)



Sine **buiten** contingent onbepaalde duur = actie vereist vanuit de maatwerkbedrijven = "*procedure tot omzetting sine buiten contingent*"

Procedure tot omzetting SINE buiten contingent

Aanvraagprocedure

1. DWSE lanceert een "oproep tot omzetting SINE buiten contingent" (richtdatum april 2023). De definitieve omzettingsratio zal in deze oproep worden verankerd.
2. Bezorg DWSE een officiële aanvraag tot omzetting samen met een engagement tot behoud van tewerkstelling.
3. U ontvangt de uitbreidingsbeslissing uiterlijk 15 juni 2023.
4. Open een vacature in "Mijn VDAB" en werf na ontvangst van de beslissing de betrokkene aan met ingang van 1 juli 2023.



Procedure tot omzetting SINE buiten contingent

Vorbereidende fase

1. Laat u interesse voor deze keuze zo snel als mogelijk weten aan DWSE en voeg een overzicht van de SINE gerechtigde buiten contingent met een sine recht onbepaalde duur toe.
Stuur dit naar: individueelmaatwerk@vlaanderen.be
2. Contacteer vanaf december VDAB voor een voorafgaande screening van deze SINE-werknemers.



Procedure tot omzetting sine buiten contingent

Ondersteuning door VDAB

- ▶ Vanaf december start voorafgaande screening sine-werknemers onbepaalde duur buiten contingent op WOP CMW (niet gekoppeld aan vacature) mogelijk telkens in bundel van 10

Hoe ?

- Contacteer uw provinciale expert
 - W-VI: Nancy Veys
 - O-VL: Jyoti Hullebus
 - Antwerpen: Frederik Verbogen
 - Vlaams Brabant Sean Maas
 - Limburg: Stefaan Peeters

EN

- Stel uw vraag via aanvraagformulier website VDAB (werkgever) en stuur dit naar TEAM TOM loket: teamtom-cd@vdab.be



Vragen?

- Stel ze via de chat-functie
- We beantwoorden geen complexe of zeer specifieke vragen tijdens of na de infosessies. Stuur deze vragen via mail naar individueelmaatwerk@vlaanderen.be.



Vlaanderen
is werk





Vlaanderen
is werk

Meer informatie

- Overzicht van alle regelgeving en procedures:
<https://www.vlaanderen.be/individueel-maatwerk>
- Voor het vaststellen van een behoefte aan werkondersteunende maatregelen kunt u terecht bij VDAB:
<https://www.vdab.be/arbeidsbeperking/recht-aanvragen>
- Voor de aanvraag van werkondersteunende maatregelen (werkgever of zelfstandigen) kunt u terecht bij DWSE:
<https://www.vlaanderen.be/individueel-maatwerk>
- Vragen? Contacteer ons via individueelmaatwerk@vlaanderen.be



Vlaanderen
is werk

Bedankt voor uw interesse!

U ontvangt de opname van de infosessies en de presentaties binnenkort in uw mailbox.