



Vlaanderen
is werk

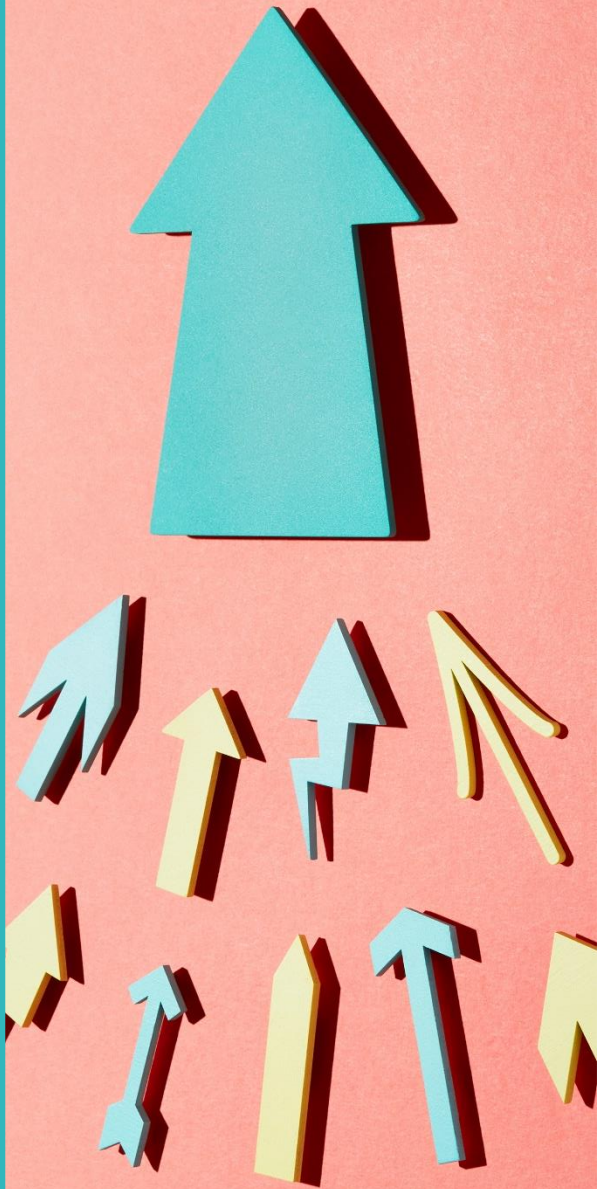
Individueel Maatwerk

Overgangsmaatregelen

VOP en SINE

Hoe kwam het kader van individueel maatwerk tot stand?

- ▶ Het kader van individueel maatwerk bouwt verder op de praktijk van 4 bestaande maatregelen:
 1. Vlaamse Ondersteuningspremie (VOP)
 2. Sociale Inschakelingseconomie (SINE)
 3. Lokale Diensteneconomie (LDE)
 4. Maatwerkafdelingen (MWA)
- ▶ Voor elk van deze maatregelen werden de nodige **overgangsbepalingen** voorzien om werkgevers en burgers vlot te laten overschakelen op het nieuwe systeem van ondersteuning.





Vlaanderen
is werk

Overgangsmaatregelen individueel maatwerk

*Vlaamse ondersteuningspremie
(VOP)*

Overgangsmatregelen Vlaamse Ondersteuningspremie (VOP)

Tot 30 juni 2023

- ▶ Blijft het mogelijk om gebruik te maken van de VOP
 - Werkzoekenden/werknemers kunnen bij VDAB een arbeidshandicap en behoefte aan de VOP laten vaststellen
 - Werkgevers/zelfstandigen kunnen via DWSE de premies voor VOP aanvragen



Overgangsmatregelen Vlaamse Ondersteuningspremie (VOP)

Vanaf 1 april 2023

- ▶ Kunnen werkgevers/zelfstandigen **geen beroep meer doen op een verhoging of verlenging** van de VOP.
- ▶ De werkgever/zelfstandige kan een verhoging of verlenging aanvragen via VOP-applicatie. Deze aanvraag wordt dan **behandeld volgens de aanvraagprocedure van individueel maatwerk**.
- ▶ In afwachting van een beslissing over de premies individueel maatwerk zal de VOP verder uitbetaald worden.

Overgangsmatregelen Vlaamse Ondersteuningspremie (VOP)

Vanaf 1 juli 2023

- ▶ Behouden werkgevers/zelfstandigen die voor 1 juli 2023 reeds de VOP ontvangen, de premie volgens de voorziene duurtijd.
- ▶ Kunnen werkgevers **geen werknemers aanwerven of zelfstandigen geen activiteiten opstarten** met de voordelen die verbonden zijn aan de VOP.
- ▶ Verlopen aanvragen voor werkgevers/zelfstandigen via de **aanvraagprocedure van individueel maatwerk**
 - Nieuwe aanvragen
 - Aanvragen voor verhoging of verlenging
- ▶ Verlopen **aanvragen van werkzoekenden of werknemers bij VDAB** volgens de indicering van individueel maatwerk
- ▶ Wordt het “recht op VOP” van werkzoekenden of werknemers bij VDAB omgezet naar “advies individueel maatwerk”





	VOP	Individueel maatwerk
Startpakket werkgevers	20%	20% en/of begeleiding
	40% - 30% - 20% geplafonneerd referteloon	40% - 30% - 20% en/of begeleiding 55% - 50% - 40% en/of begeleiding
Startpakket zelfstandigen	40% - 20% ggmmi	40% - 30% - 20% ggmmi 55% - 50% - 40% ggmmi
Premie cumulregels	tussen 20-60%	tussen 20-75%
	CMW	CMW
	Artikel 60 § 7 en artikel 61	Artikel 60 § 7 en artikel 61
	Gesco-premie	Gesco-premie
	DAC	DAC
	LDE	LDE
		SINE
		VOP
DCH	Alle arbeidsprestaties	Loonpremie: arbeidsprestaties zonder DCH Begeleidingspremie: alle arbeidsprestaties
doelgroep	Personen met een arbeidshandicap en behoefte aan loonpremie	Personen met een arbeidsbeperking en behoefte aan loonpremie en/of begeleiding



Vlaanderen
is werk

Overgangsmaatregelen individueel maatwerk

Sociale

inschakelingseconomie (SINE)

Overgangsmatregelen Sociale Inschakelingseconomie (SINE)

- ▶ Opgelet, specifieke overgangsmatregelen als SINE in combinatie met LDE of CMW!

Tot 30 juni 2023

- ▶ Blijft het mogelijk om gebruik te maken van SINE
 - Aanwervingen
 - Verlengingen als SINE voor 30/6 afloopt => tijdig bij VDAB aanvragen



Overgangsmatregelen Sociale Inschakelingseconomie (SINE)

- ▶ Opgelet, specifieke overgangsmatregelen als SINE in combinatie met LDE of CMW!

Vanaf 1 juli 2023

- ▶ Behouden werkgevers die **voor 1 juli 2023** reeds SINE-voordelen ontvangen de SINE-voordelen tot uiterlijk 30 juni 2025
 - Doelgroepvermindering
 - Inschakelingsuitkering
 - Erkenning als organisatie
- ▶ Kunnen **werkgevers geen beroep meer doen op een verlenging** van de SINE-voordelen
- ▶ Kunnen werkgevers **geen werknemers aanwerven** met de voordelen die verbonden zijn aan de SINE.





Financiële incentive	SINE	Individueel maatwerk
Doelgroep	Zeer moeilijk te plaatsen werklozen: langdurige werkloze én niet in bezit van diploma hoger secundair	Personen met een arbeidsbeperking en behoefte aan werkondersteunende maatregelen
Werkgevers	Erkende werkgevers	Alle werkgevers en zelfstandigen
Financiële incentive	Doelgroepvermindering en/of (her)inschakelingsuitkering	Loonpremie en/of begeleidingspremie
Duurtijd	Afhankelijk van leeftijd en werkloosheidsduur, vastgesteld door RVA of OCMW	2 of 5 jaar vastgesteld door VDAB, mogelijk verlengbaar



Vlaanderen
is werk

Meer informatie

- Overzicht van alle regelgeving en procedures:
<https://www.vlaanderen.be/individueel-maatwerk>
- Voor het vaststellen van een behoefte aan werkondersteunende maatregelen kunt u terecht bij VDAB:
<https://www.vdab.be/arbeidsbeperking/recht-aanvragen>
- Voor de aanvraag van werkondersteunende maatregelen (werkgever of zelfstandigen) kunt u terecht bij DWSE:
<https://www.vlaanderen.be/individueel-maatwerk>
- Vragen? Contacteer ons via individueelmaatwerk@vlaanderen.be

Vragen?

- Stel ze via de chat-functie
- We beantwoorden geen complexe of zeer specifieke vragen tijdens of na de infosessies. Stuur deze vragen via mail naar individueelmaatwerk@vlaanderen.be.



Vlaanderen
is werk

