



Infosessie zelfstandig ondernemen (Z²O)

1. GTB?

2. Z²O traject

3. Praktijkvoorbeelden

4. Vragen?

1. Gespecialiseerd Team Bemiddeling

Wij bouwen mee aan een **inclusieve samenleving waarin werk** voor mensen met een beperking of gezondheidsproblemen een **evidentie** is.

1. GTB

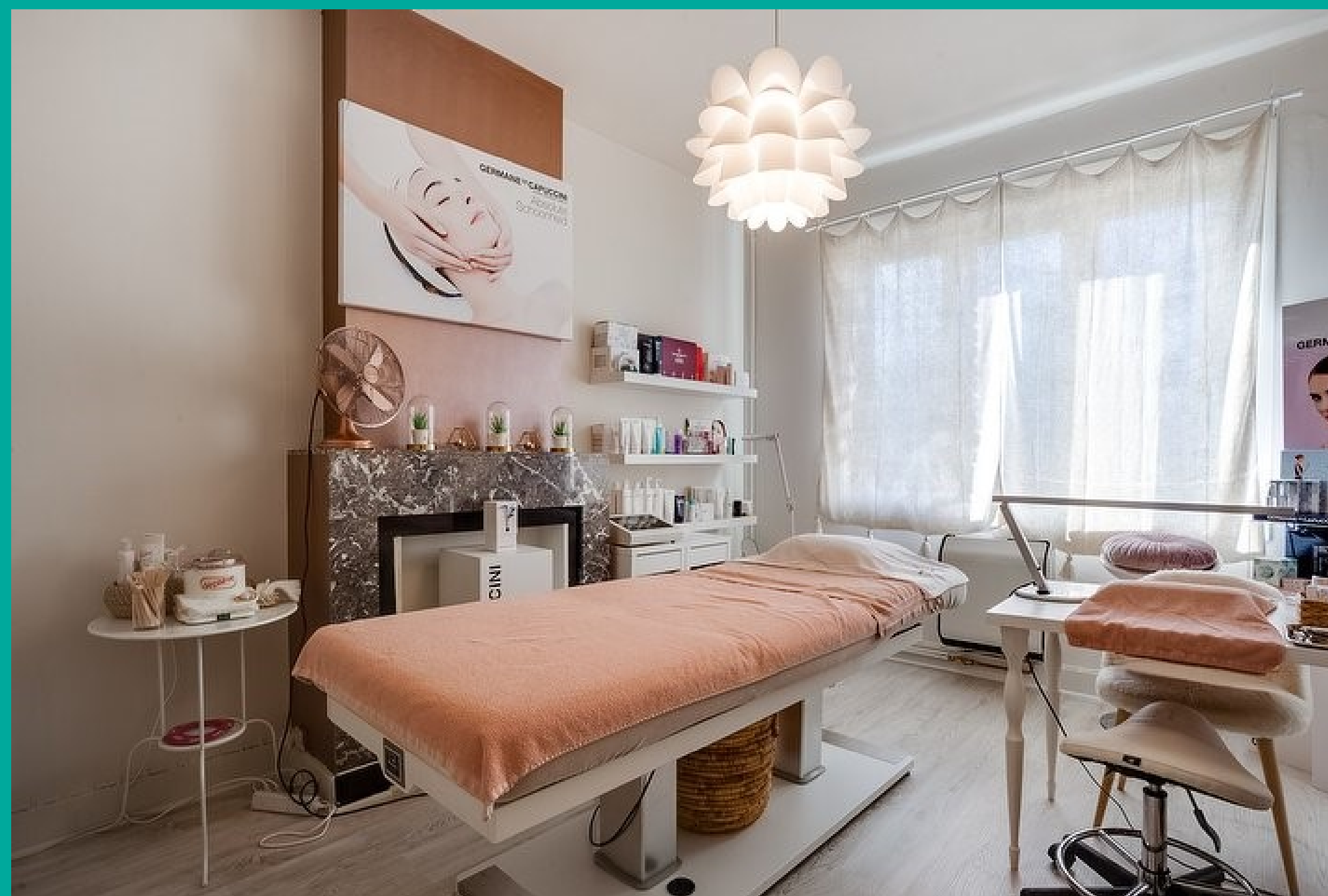
- GTB voor werkgevers en partners
 - Werkgeversdienstverlening
- GTB voor werkzoekenden
 - Elk statuut: RVA, RIZIV, OCMW, FOD
 - Geen exclusiecriteria, op maat van de klant
 - Via verschillende acties: individuele bemiddeling, versterkende acties, beroepsverkennende stages, Medisch ergo team, activeringstrajecten, opleiding, arbeidsmatige activiteiten, sociale economie, **zelfstandig ondernemen**, nazorg.

Zelfstandig ondernemen

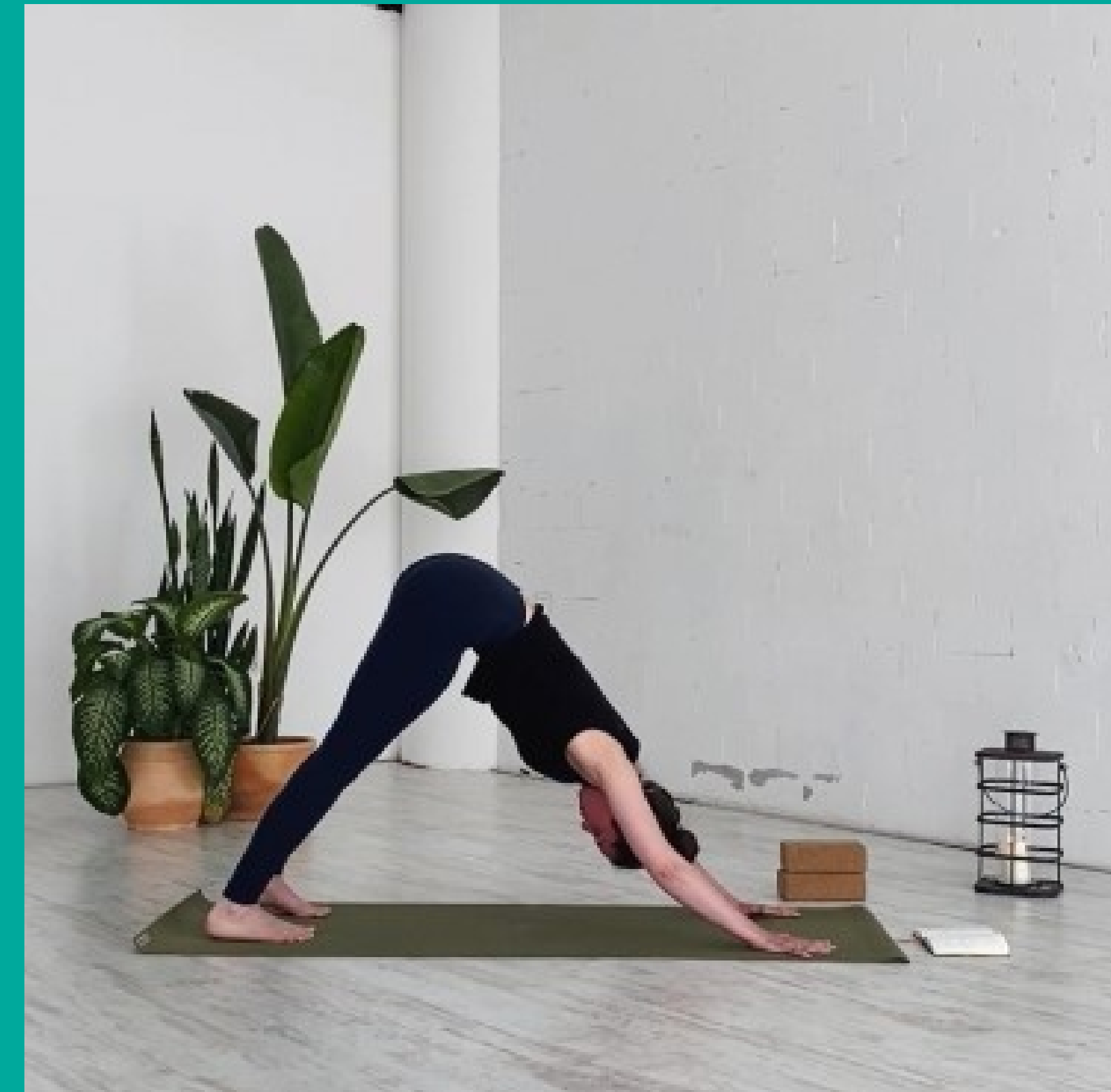
- Z²O: Begeleiding naar een zelfstandige activiteit
- Supported Employment (SUEM)
- Ondersteuning op maat
- Verschillende tools: entrespiegel, gesprekken, informatie, impact (arbeids)beperking op zelfstandig ondernemen, ...
- Samenwerking met specialisten zoals UNIZO, Syntra, Starterslabo en Jobyourself.

Praktijkvoorbeelden

Lien



Sarah



Scan de QR code voor onze contactgegevens.



Vragen?



<https://www.gtb.be/wat-doet-gtb/voor-werkzoekenden/z20>

www.gtb.be