

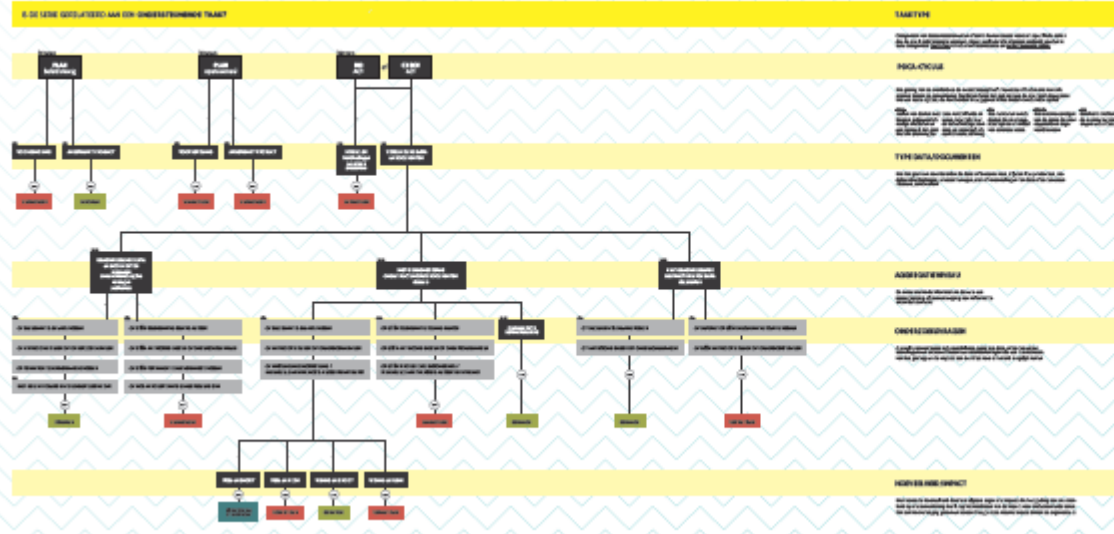
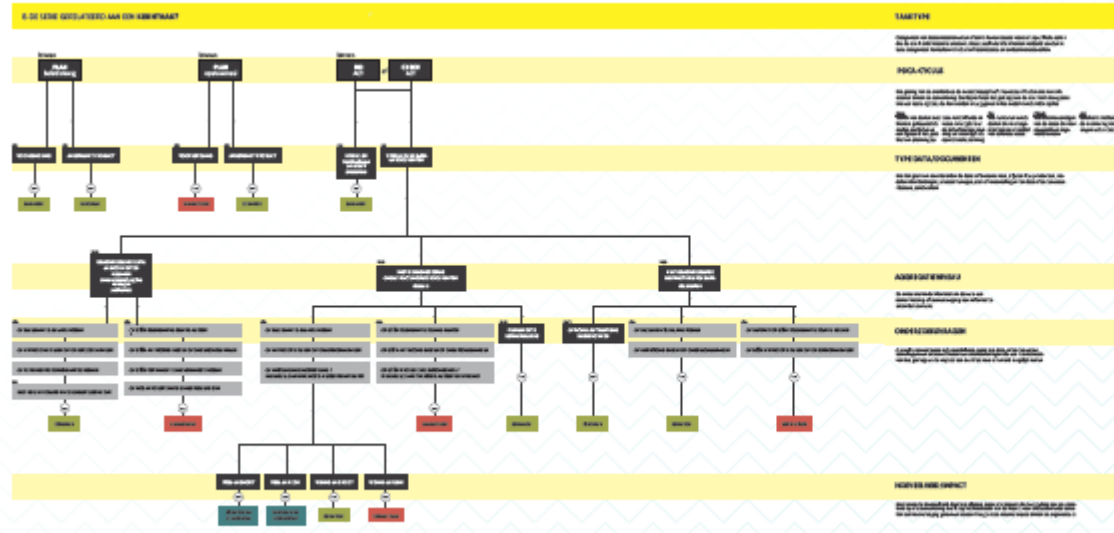
Matrix selectie en waardering

Selectiecommissie Vlaamse overheid

Kennisnetwerk informatiebeheer, 14 oktober 2022

Wat?

Een schema om snel en (relatief) eenvoudig een advies te krijgen over de bestemming van een serie in lijn met het selectie- en waarderingsbeleid van de Vlaamse overheid.



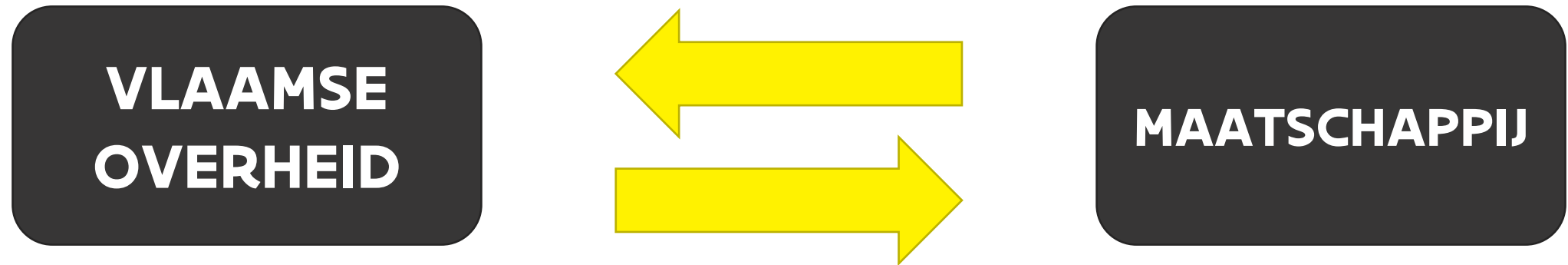
Selectie
en Waardering



Vlaamse
overheid

Selectie- en waarderingsbeleid van de Vlaamse overheid

Doel



**Op een doordachte manier bewaren,
maar ook vernietigen.**



Vlaamse
overheid

Waarom dit werkinstrument?

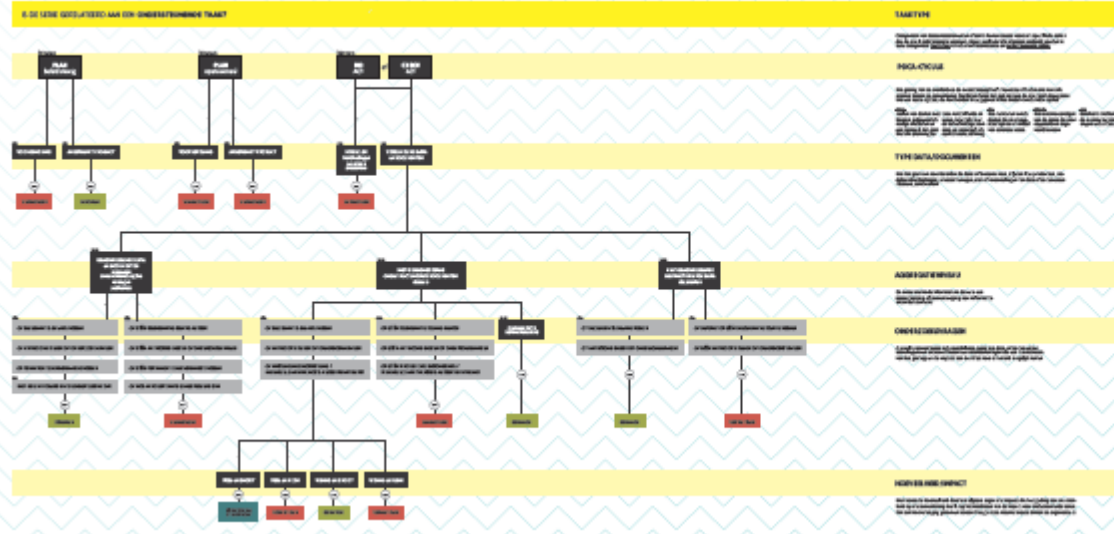
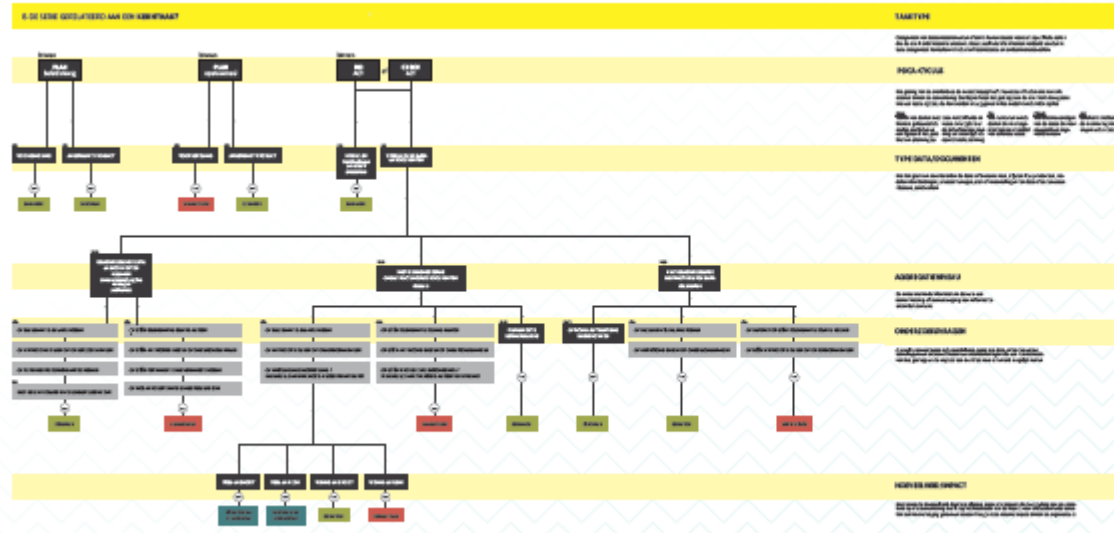
- **Praktisch en concreet hulpmiddel**
- **Keuze bestemming “objectiveren”**
- **Selectiecommissie Vlaamse overheid**
 - Evalueren van series
 - Opmaken sjabloonseries
- **Informatiebeheerders**
 - Opmaken series



Vlaamse
overheid

Hoe gebruik je de matrix?

- **Watervalstelsysteem**
- **Opeenvolgende analyseniveaus**
- **Niet alle niveaus doorlopen**

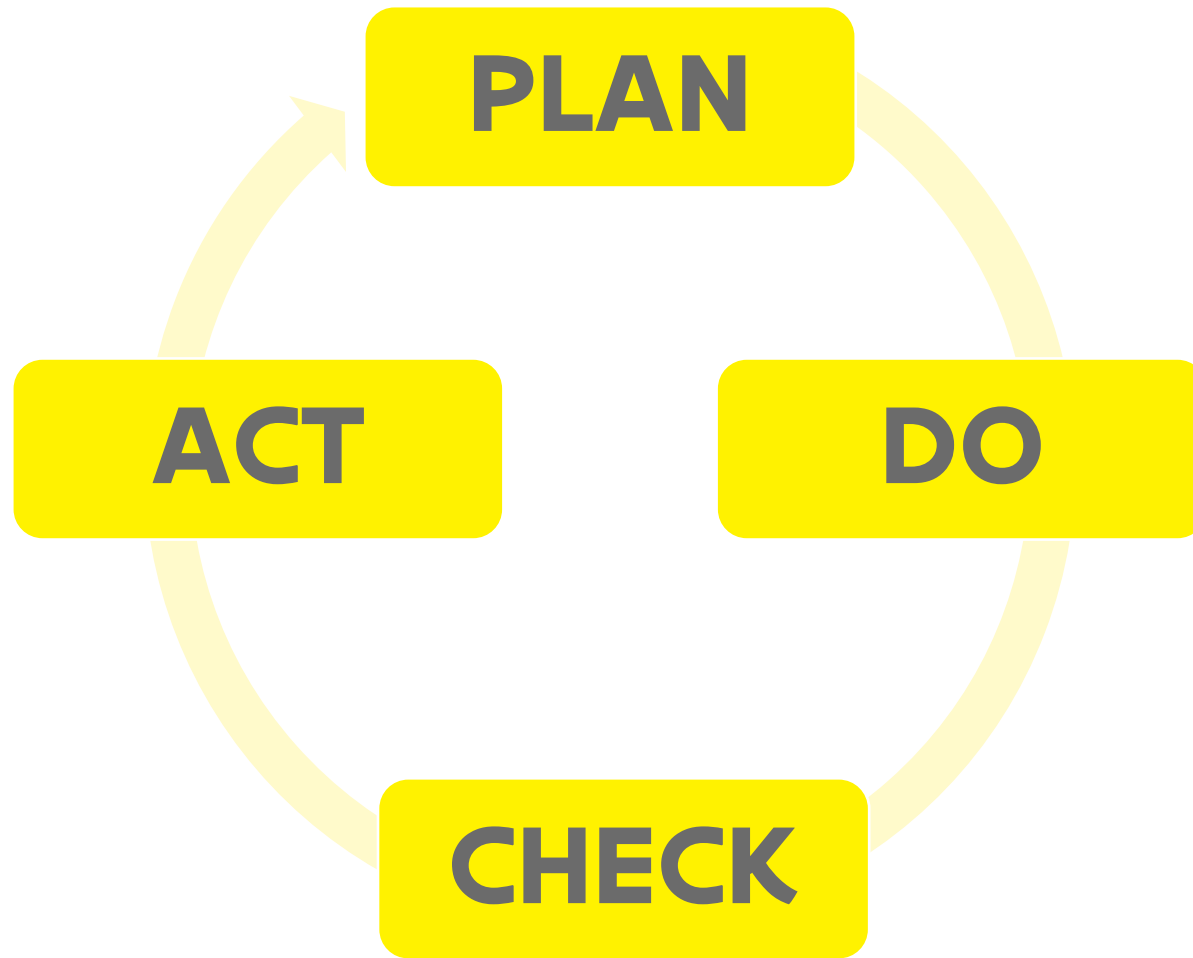


**Selectie
en Waardering**

Analyseniveaus

1. Taaktype
2. PDCA-cyclus

PDCA-cyclus



Analyseniveaus

1. Taaktype

2. PDCA-cyclus

3. Type data/documenten

- Voorbereidende data/documenten
- Afgewerkte producten
- Modellen
- Verzamelingen data/documenten

Analyseniveaus

1. Taaktype

2. PDCA-cyclus

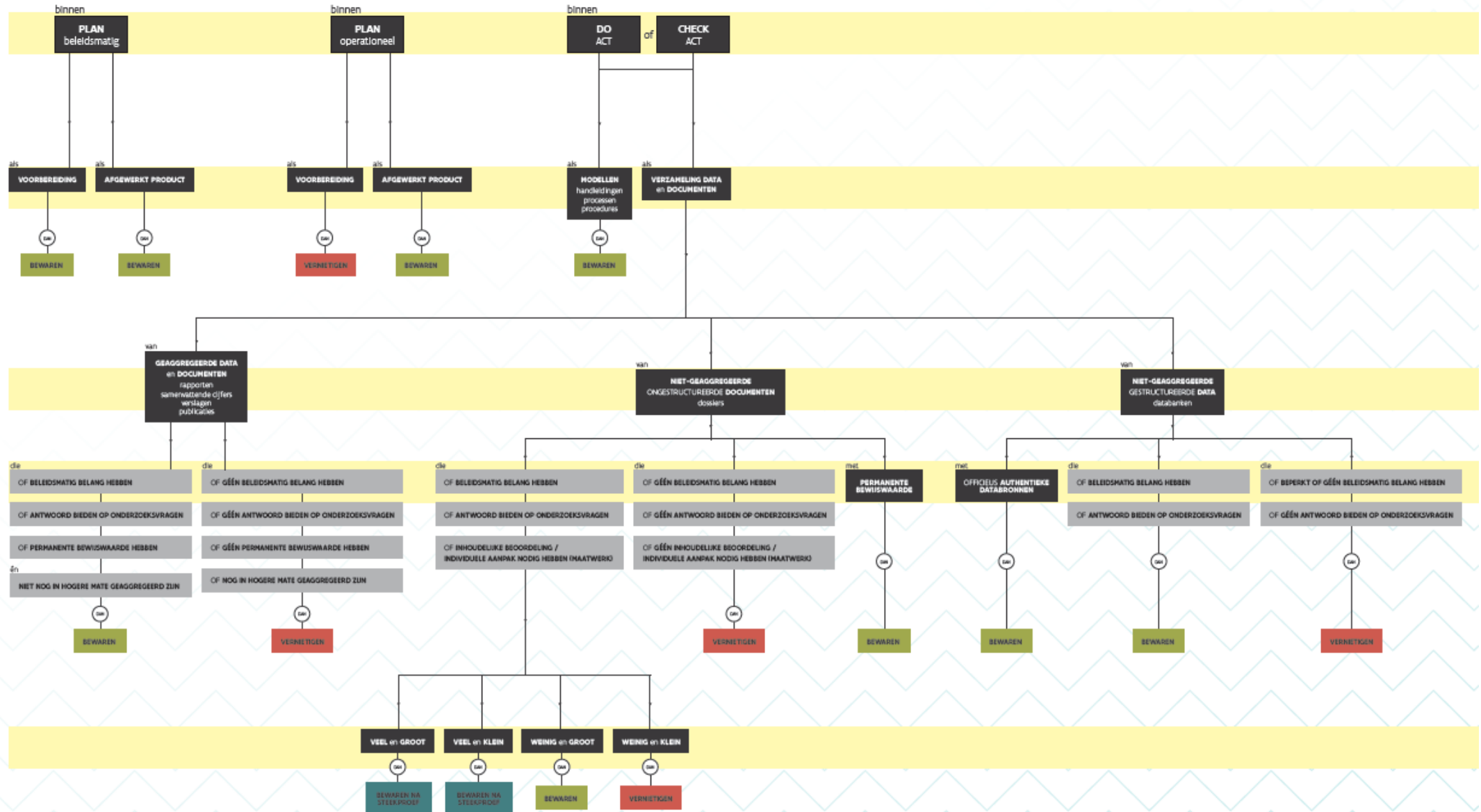
3. Type data/documenten

4. Aggregatieniveau

- Geaggregeerde data/documenten
- Niet-geaggregeerde, gestructureerde data/documenten
- Niet-geaggregeerde, ongestructureerde data/documenten
- + Authentieke databronnen en documenten met permanente bewijswaarde

Analyseniveaus

1. **Taaktype**
2. **PDCA-cyclus**
3. **Type data/documenten**
4. **Aggregatieniveau**
5. **Onderzoeksvragen**
6. **Hoeveelheid/impact**





Vlaamse
overheid

Slotbedenkingen

- **Geen sluitend beslissingsinstrument**
- **Toelichting vooraf doornemen**
- **Bewaarniveau = eigen entiteit**
- **Erfgoedwaarde drager buiten beschouwing**

- **Contact selectiecommissie Vlaamse overheid:**
Selectiecommissie_VO@vlaanderen.be
- **Meer info: <https://overheid.vlaanderen.be/organisatie/informatiemanagement>**