

GEOPUNT **VLAANDEREN**

HET NIEUWE GEOPORTAAL VAN DE **VLAAMSE OVERHEID**



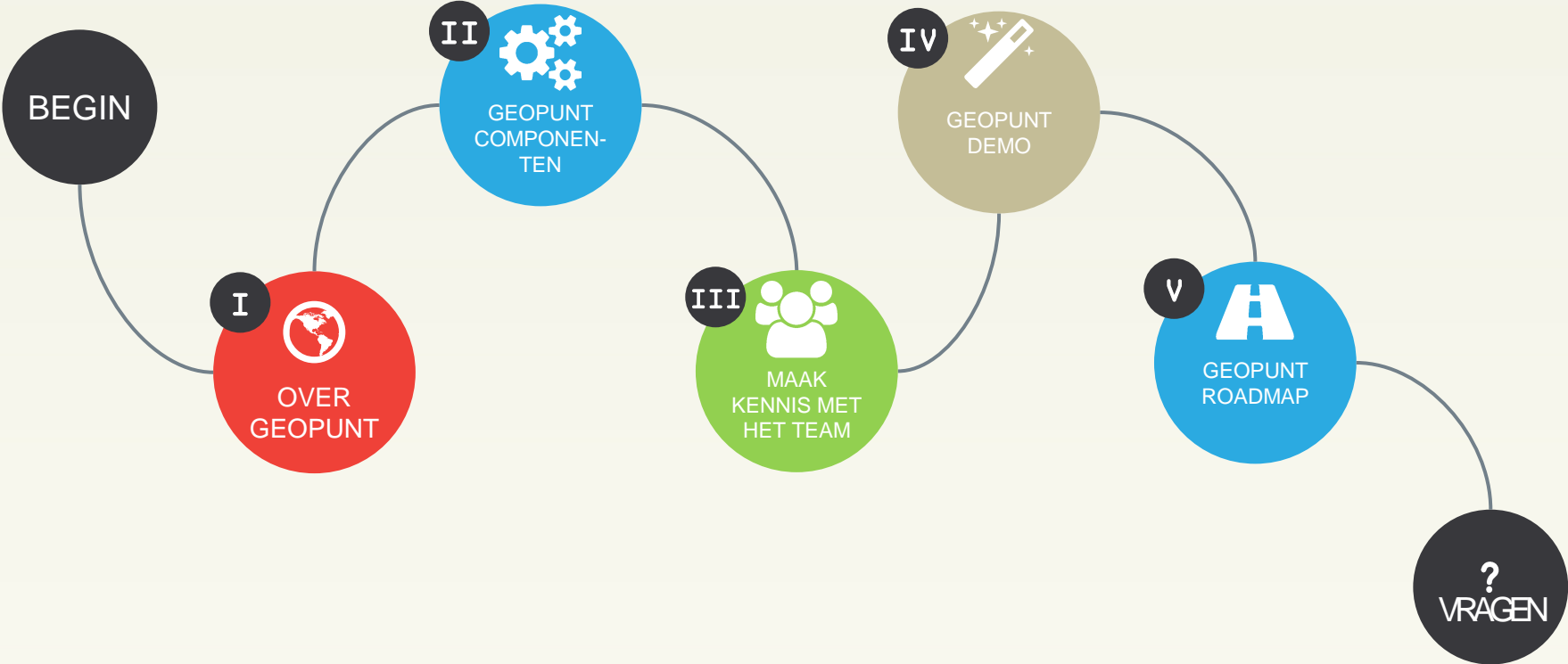
geo
www.geopunt.be

AGIV-Trefdag

ICC Gent, 28 november 2013

KORTE INHOUD

WAT KOMT ER VANDAAG AAN BOD?



HOGE VERWACHTINGEN

GDI PRINCIPES



Enmalig verzamelen, meervoudig gebruiken
Eenvoudige en duurzame toegang tot de gegevens

GDI-RESULTATEN



- *Maatschappelijke meerwaarde*
- *Gekoppelde informatiebronnen in een netwerk die ontsloten worden aan de hand van gestandaardiseerde diensten. De kwaliteit van de informatie en de diensten is beschreven en gekend, net zoals het totale aanbod.*
- *Een dienstenaanbod voor de publieke sector, de private sector en de Vlaamse burger.*
- *Een dynamische infrastructuur gedreven door een gezond en gericht GDI-innovatiebeleid.*

GEOPUNT-DOELGROEPEN



Lokale besturen, Vlaamse overheid, nooddiensten, onderwijsinstellingen, andere Vlaamse overheidsdiensten, nutsbedrijven, softwareleveranciers, andere overheden, landmeters, notarissen, architecten, burgers, aannemers, immobiële sector, ...

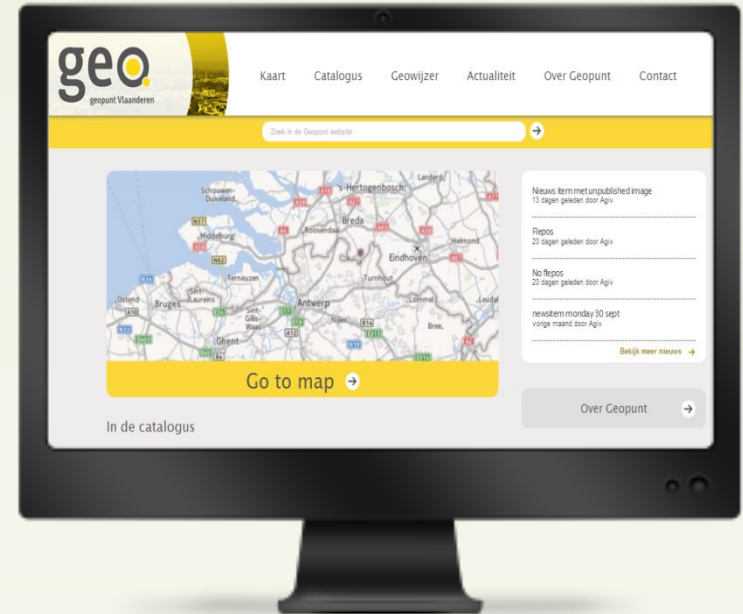
OVER GEOPUNT

IEDEREEN TOEGANG TOT GEO

Geopunt is:

- de centrale toegangspoort tot geografische overheidsinformatie;
- het geoportaal van het samenwerkingsverband voor geografische informatie in Vlaanderen (GDI-Vlaanderen)

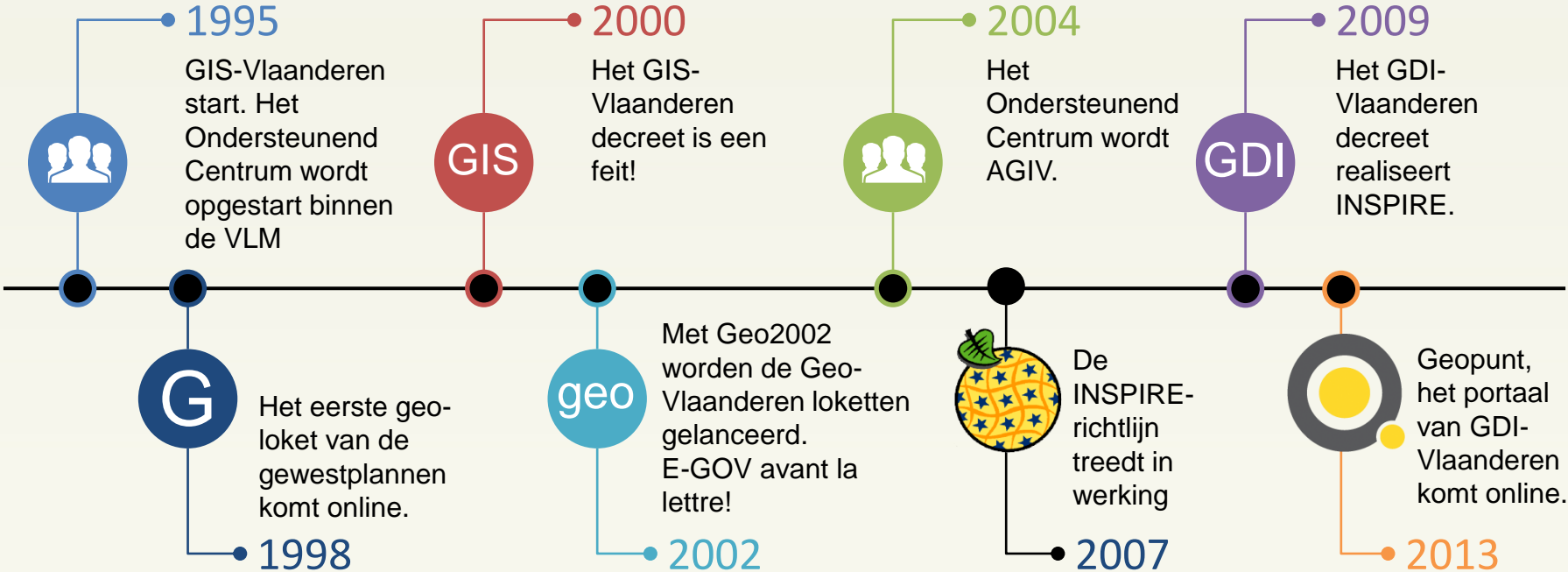
Geopunt richt zich met een uitgebreid data-, diensten- en toepassingsaanbod naar een breed en divers publiek. Van burgers op zoek naar een geschikte bouwgrond tot de GIS-coördinator of het studiebureau die een milieustudie wensen uit te voeren.



Het geoportaal maakt laagdrempelig gebruik van geografische informatie door zowel overheidsinstanties, burgers, organisaties als bedrijven mogelijk.

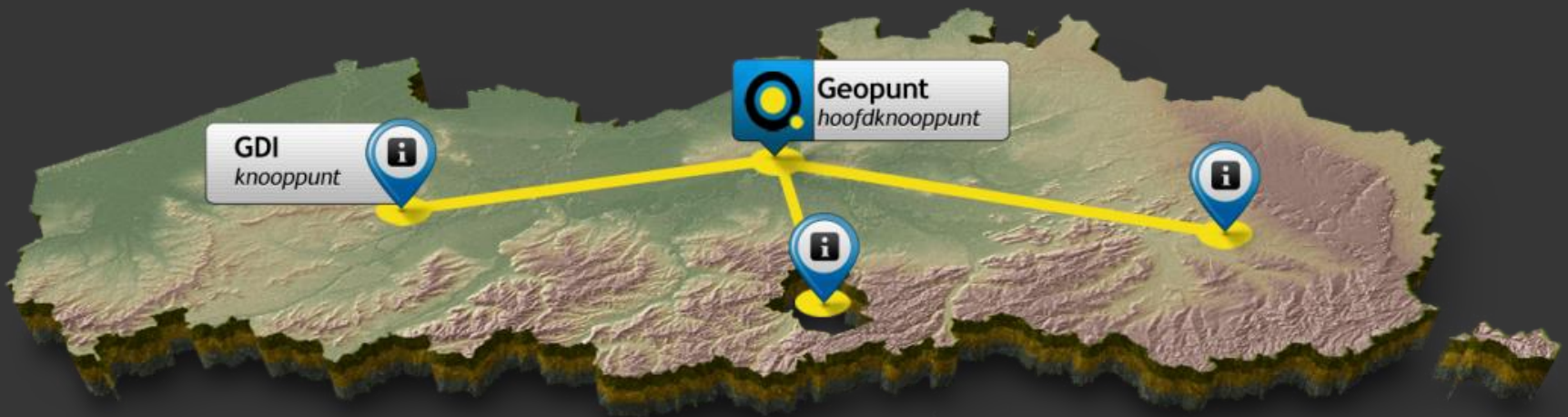
Het geoportaal vormt het Vlaamse knooppunt in een Europese geografische data-infrastructuur en voldoet aan de vereisten van de Europese INSPIRE-richtlijn.

DE WEG NAAR Geopunt



GEOPUNT VERKEERSWISSELAAR OP DE DRUKKE GDI-SNELWEG

*De metadatastroom maakt
Publiceren - Zoeken - Gebruiken
mogelijk binnen het GDI-Vlaanderen netwerk*



HET GEOPUNT-PORTAAL

CENTRALE TOEGANG TOT GEO-INFORMATIE



De Geopunt-website is de centrale toegangspoort tot het volledige aanbod aan geografische overheidsinformatie binnen de Vlaamse overheid.



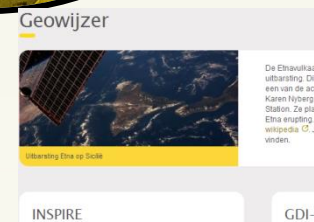
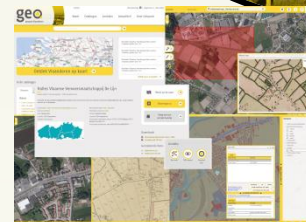
Actualiteit en nieuws.



Laagdrempelige toegang tot geo-informatie voor het brede en het gespecialiseerde publiek.



Kennis- en documentenbank voor het beheer en het gebruik van geo-informatie.



DE GEOPUNT-KAART

ONTDEK VLAANDEREN IN KAART



Luchtfoto's, percelen, gebouwen, wegen, rivieren, historische gegevens, milieu gegevens, wegbeschrijving en interessante plaatsen ... Vlaanderen anders bekeken met de Geopunt-Kaart.



Zoeken op adres, perceel, interessante plaatsen (POI), thema.



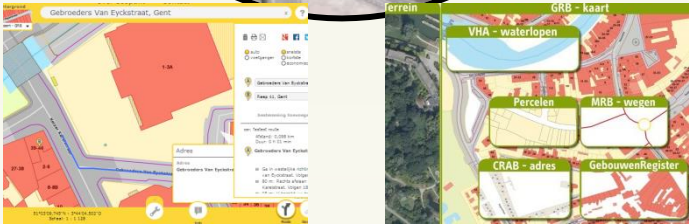
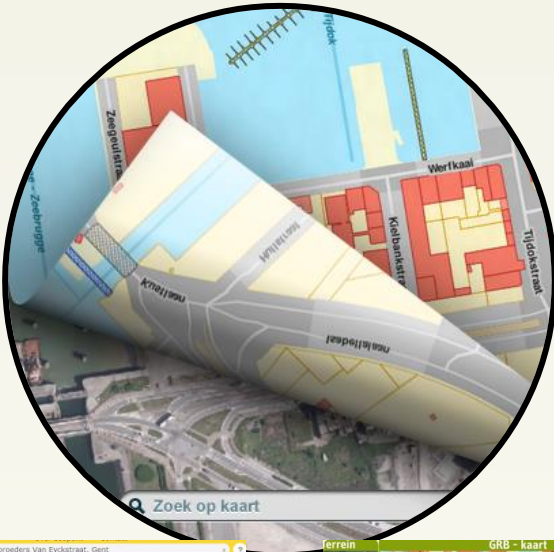
Contextspecifieke toepassingen overbruggen de kloof naar de eindgebruiker.



Eenvoudige interfaces voor het grote publiek, rijkere interface voor de gevorderde geo-gebruiker.



Basisregistraties in het hart van de Geopunt-kaart.



DE GEOPUNT-KAART

CONTEXTSPECIFIEKE TOEPASSINGEN

OVERBRUGGEN DE KLOOF MET DE GEBRUIKER

één



Hou het simpel. Maak de toepassingen niet onnodig complex met overbodige functionaliteit

vier

Behaag de gebruiker met esthetiek en gebruiksvriendelijkheid.

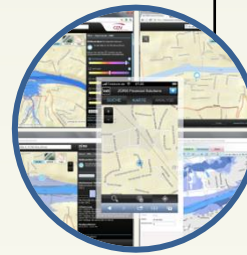


De principes



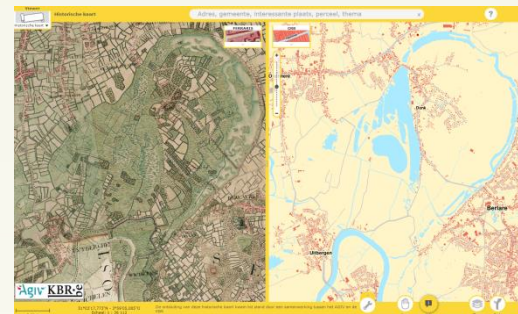
twee

Bewaak de scope. Hou de doelstelling en het doelpubliek voor ogen.



drie

Hou rekening met de context. Desktop, web of mobiel.



DE GEOPUNT-CATALOGUS METADATA WIJST DE WEG



De Geopunt-catalogus als centrale publicatie van het GDI-Vlaanderen aanbod.



Deze aanbodcatalogus steunt op een achterliggende INSPIRE-conforme metadata-omgeving



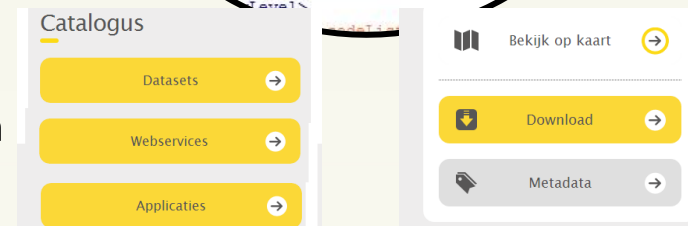
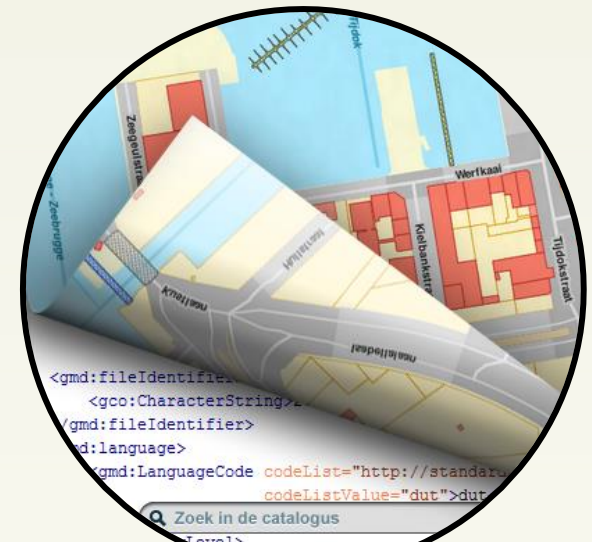
De Geopunt-catalogus maakt abstractie van de complexiteit van INSPIRE-richtlijnen en ISO-standaarden en biedt een toegankelijke interface, gebaseerd op gangbare webcatalogi.



De catalogus geeft antwoorden op vragen zoals: Welke geo-informatie is beschikbaar? Waar is die te vinden en hoe actueel of betrouwbaar is deze informatie? Zijn er raadpleeg- of downloaddiensten beschikbaar voor deze informatie?



Als metadata conform de Best Practices is opgesteld, zullen trefwoorden de gebruiker helpen om te filteren op Data toegevoegd aan de GDI, INSPIRE-data en Open Data.



HET GEOPUNT-METADATACENTER

METADATA AANMAKEN, BEHEREN EN PUBLICEREN



Het Geopunt-metadatacenter is de centrale voorziening voor het beschrijven en ontsluiten van geografische gegevens in Vlaanderen.



Het Geopunt-metadatacenter richt zich naar de meer gespecialiseerde gebruiker.



Conform ISO-standaarden, INSPIRE-richtlijn en GDI-Vlaanderen Best Practices.

Als hoofdknooppunt in het GDI-Vlaanderen netwerk, oogst Geopunt dagelijks de beschikbare metadata via de zoekdiensten van de beschikbare metadata-knooppunten. Op deze wijze wordt een actueel en volledig aanbod van de in Vlaanderen beschikbare geografische gegevens en diensten gegarandeerd, dat eveneens ontsloten wordt naar het nationaal en het Europese metadata-knooppunt.



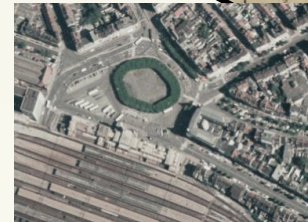
Vlaamse versie van GeoNetwork opensource.



HISTORISCHE DATA

HOE WAS HET VROEGER, HOE IS HET NU?

-  Evolutie van het bodemgebruik doorheen de tijd.
-  Popp, Ferraris, Vandermaelen, o.a. in samenwerking met de Koninklijke Bibliotheek.
-  Luchtopnames: 1988-'91, 2012 (2002-'03, 2005-'07 tegen eind 2013).
-  Het aanbod wordt verder uitgebouwd. Hiervoor wordt een inventaris van historische data opgesteld.
-  Eenvoudig toegankelijk via de "Historische kaart" toepassing in de Geopunt-kaart.



POI - PLACES OF INTEREST WAT IS ER IN DE BUURT?



Het POI-aanbod voor de thema's Gezin, welzijn & gezondheid; Mobiliteit; Onderwijs; Cultuur; sport & vrije tijd,



Geïntegreerd aangeboden met o.a. CRAB- en URBIS-adressen in de Geopunt-kaart zoekfunctie.



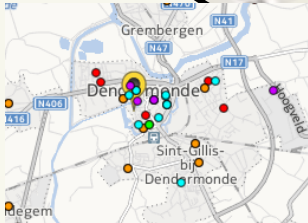
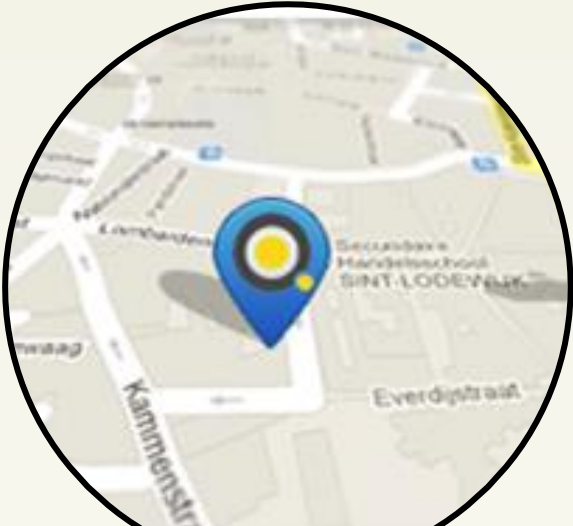
POI-thema's kunnen eveneens als laag toegevoegd worden aan de kaart zodat je een globaal overzicht krijgt van de spreiding van specifieke POI's en het aanbod in je directe omgeving.



POI kunnen een puntlocatie en lijnen of polygonen bevatten.



Er wordt continu gezocht naar mogelijke overheidsbronnen om het aanbod verder uit te breiden.



DE GEOPUNT-API

KAART-, LOCATIE- EN DATADIENSTEN

VOOR JE EIGEN TOEPASSING



Het merendeel van de geografische gegevens op Geopunt zijn ook beschikbaar als webservices, aangeboden door databeheerders binnen de Vlaamse overheid. Via de Geopunt-catalogus kan je gericht zoeken in het dienstenaanbod.



Er wordt ook verder gewerkt aan een specifieke Geopunt-API, die voorziet in geolocatie, POI en kaartdiensten. Een eerste versie van de API zal gepubliceerd worden in april 2014.



Deze API verlaagt de drempel voor applicatieontwikkelaars binnen bedrijven en openbare besturen om geo-informatie in hun eigen toepassingen en processen te integreren.



Mobiele, web- en bedrijfstoepassingen kunnen snel en tegen een lage kost ontwikkeld worden op basis van het online geografisch dienstenaanbod van de Vlaamse overheid.



OPEN DATA

OP WEG NAAR OPEN DATA

Er werd afstemming bereikt met het Vlaamse Open Data initiatief rond een licentie voor Open Data:



Gratis Open Data Licentie

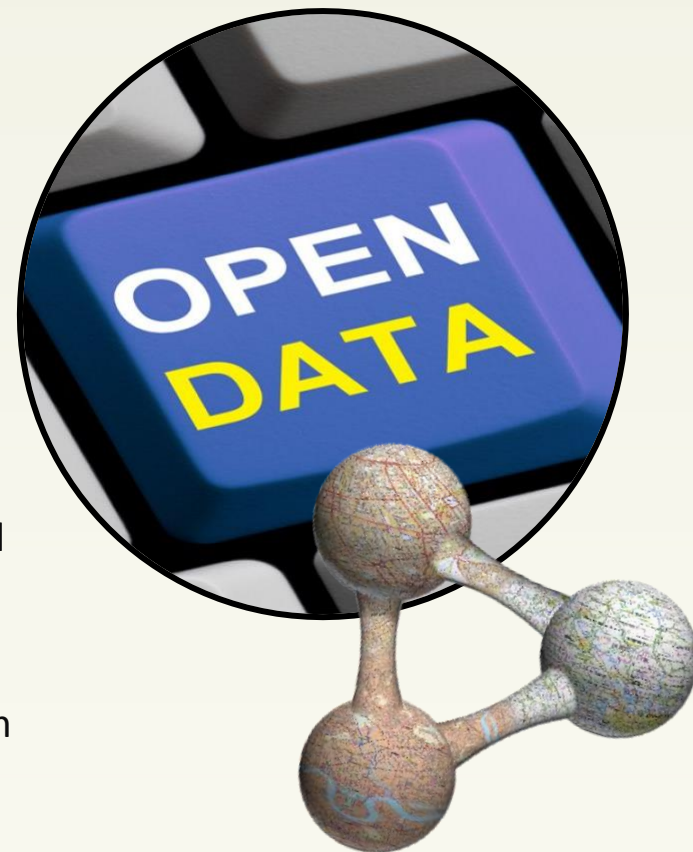
- Een niet-exclusief, wereldwijd recht om het product te hergebruiken voor elk rechtmatig doeleinde, met inbegrip van het reproduceren, doorgeven, publiceren, aanpassen en commercieel exploiteren van het product.
- Verplichte bronvermelding.



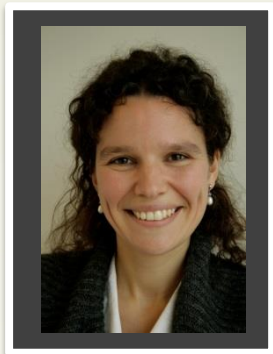
GDI-Vlaanderen metadata en Open Data metadata zijn compatibel. De GDI-Vlaanderen zoekdienst kan ingeschakeld worden in de Vlaamse Open Data-catalogus.



GDI-Vlaanderen streeft ernaar om zoveel mogelijk data open te maken. In de Geopunt-catalogus kan gefilterd worden op Open Data.

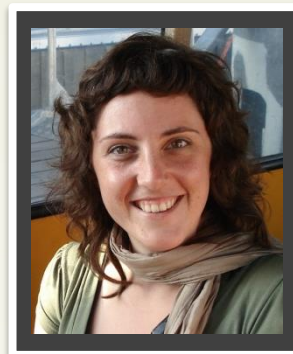


MAAK KENNIS MET ONZE GEOPUNT AANSPREEKPUNTEN



Leen De Temmerman

Leen is ons aanspreekpunt voor het Geopunt-portaal, historische data en POI. Met ideeën of feedback over Geopunt kan je bij Leen terecht.



Geraldine Nolf

Als je meer wil weten over de Geopunt-catalogus of metadata (INSPIRE, GDI-Vlaanderen Best Practices, Metadatacenters), dan is Geraldine je aanspreekpunt.

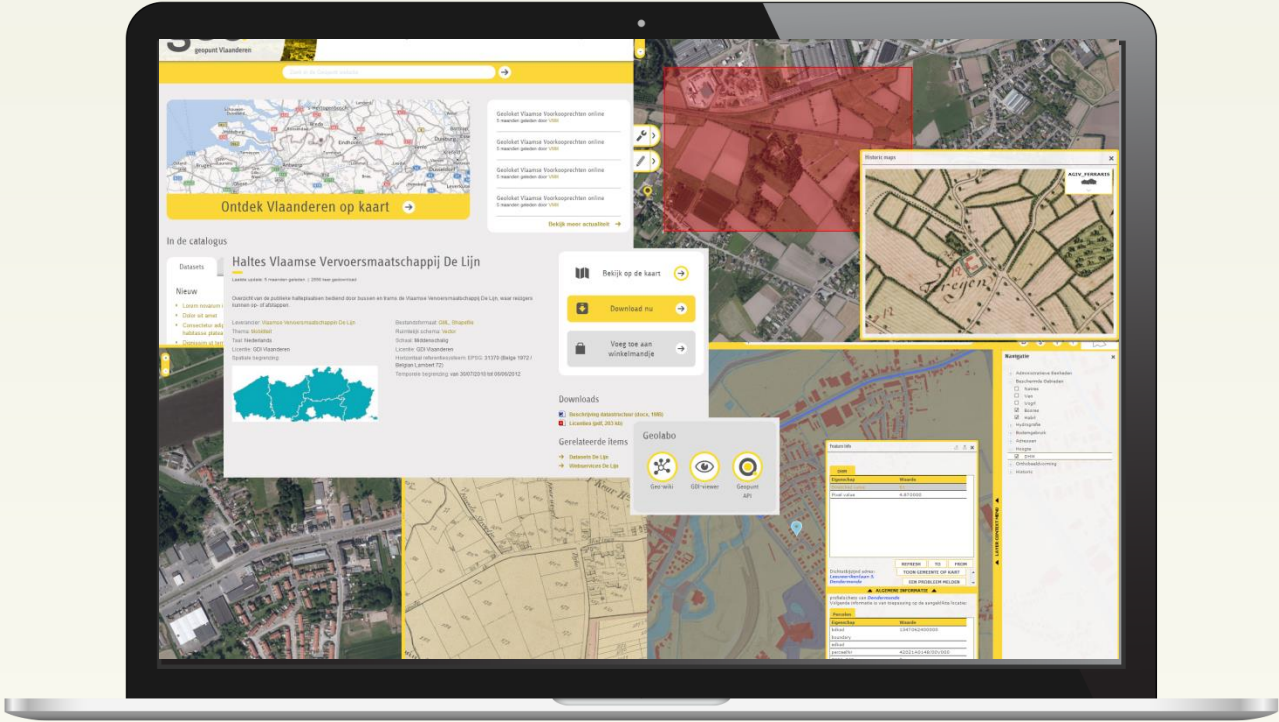


Joeri Robbrecht

Als projectleider GDI waakt Joeri over de realisatie van de visie en de doelstellingen. Als back-up voor Leen en Geraldine kan je ook bij hem met je vragen en ideeën terecht.

GEOPUNT DEMO

HET GEOPORTAAL VAN DE VLAAMSE OVERHEID IEDEREEN TOEGANG TOT GEO



DE LANCERING VAN GEOPUNT

SAMEN WERKEN AAN GEOPUNT

Overleg met de gebruikersgemeenschap



Begin 2014 worden feedbacksessies georganiseerd met de GDI-Vlaanderen gemeenschap om bijkomende noden te identificeren voor de verdere ontwikkeling van Geopunt.



Er wordt een GDI-Vlaanderen Netwerkoverleg in het leven geroepen, waarbij vertegenwoordigers van de operationele GDI-Vlaanderen knooppunten op regelmatige basis samenkomen om de verdere uitbouw van het netwerk te bespreken.



Geopunt-gebruikers kunnen hun opmerkingen en ideeën doorsturen via geopunt@agiv.be.

SAMEN WERKEN AAN GEOPUNT

GDI-Vlaanderen Netwerk Overleg

Overleg tussen de gekende GDI-Vlaanderen knooppunten:

AGIV, DOV, Mercator.Net, Toerisme Vlaanderen, Vastgoeddatabank, DSI;

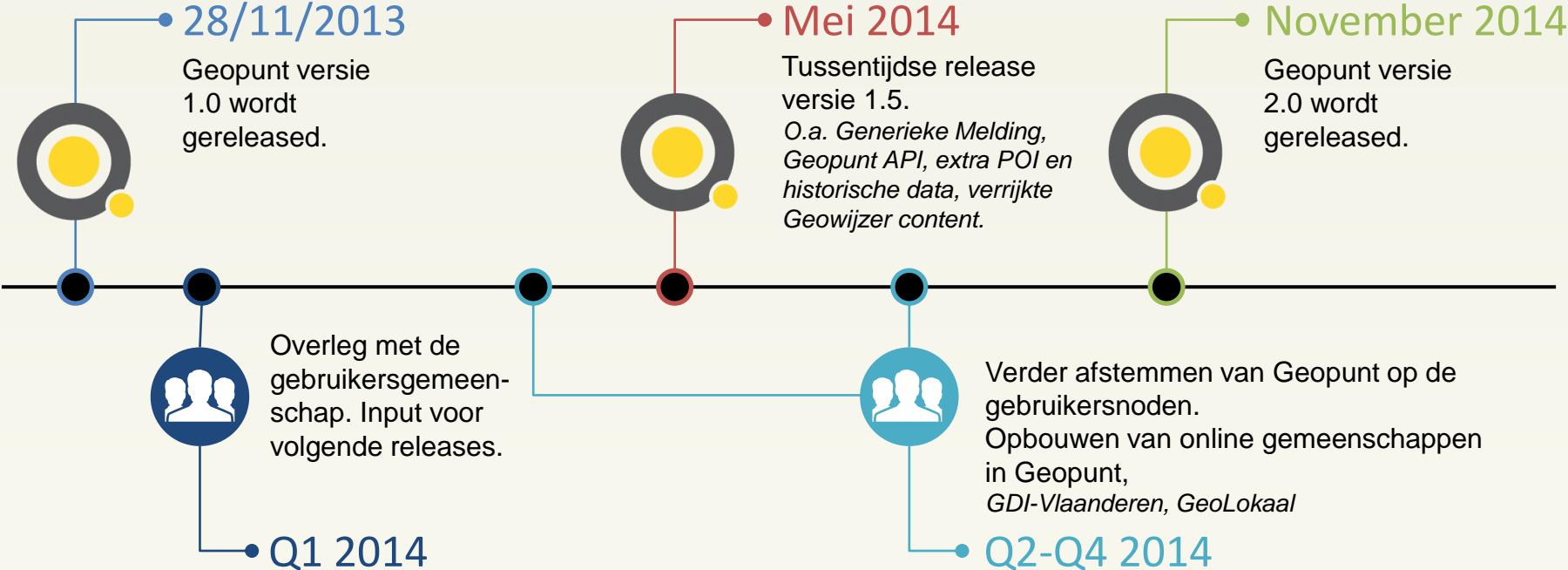
voor de verdere operationalisering en uitbouw van het GDI-Vlaanderen netwerk.



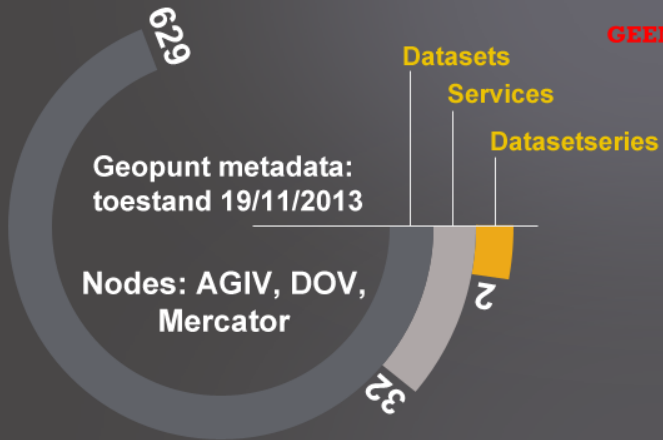
Onderwerpen:

- Garanderen en bewaken van de kwaliteit van het netwerk (metadata, diensten, continuïteit, responsiviteit, beschikbaarheid, ...) aan de hand van de GDI-Vlaanderen vereistenmatrix.
- Bespreken en begeleiden van de GDI-Vlaanderen deelnemers bij hun toetreding tot het netwerk (operationele invulling van het toevoegen aan de GDI)
- Afspraken rond het ondersteuningsaanbod van de knooppunten
- Identificeren en monitoren van de onderlinge afhankelijkheden, wederzijdse ondersteuning voor de continuïteit van de dienstverlening (zoekdiensten, data-uitwisseling, raadpleegdiensten, generieke diensten)
- Opstarten van nieuwe initiatieven i.s.m. GDI-Vlaanderen werkgroep.

GEOPUNT ROADMAP

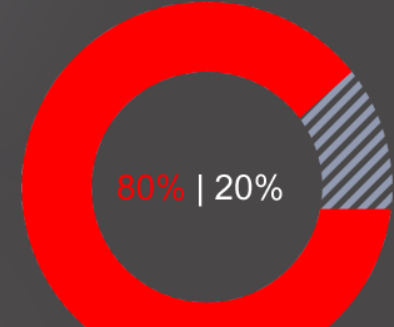
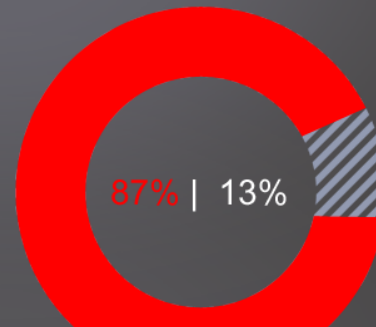


GDI MONITORING



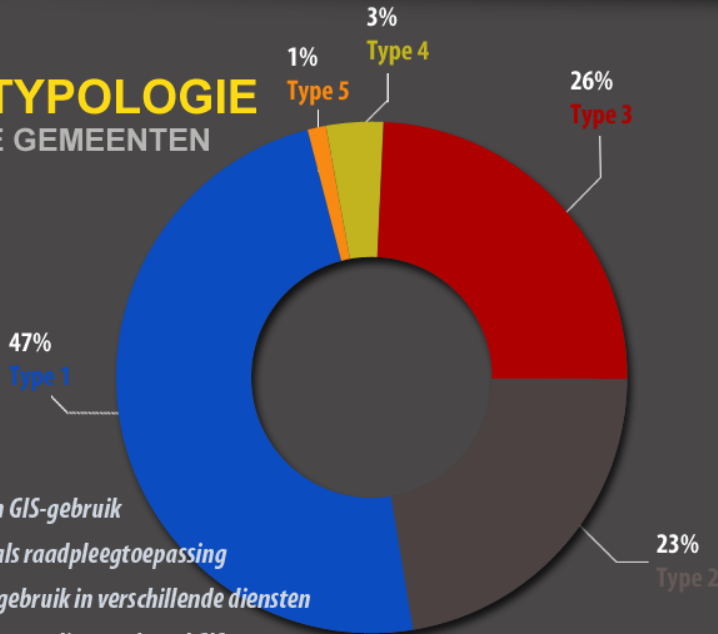
GEEN VERGOEDING | VERGOEDING

OPEN DATA | SPECIFIEKE LICENTIE



HERBRUIKBAARHEID: 67 DATASETS

GIS-TYOLOGIE VAN DE GEMEENTEN



Type 1: geen GIS-gebruik

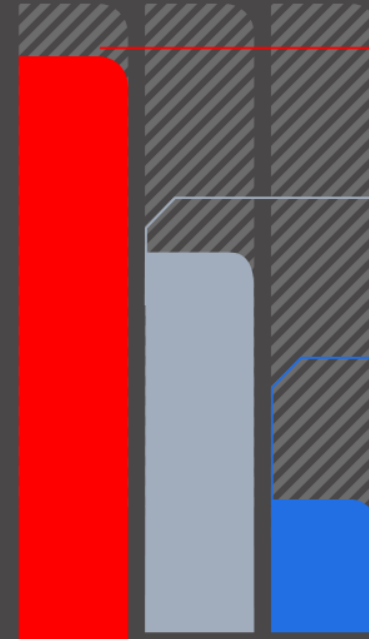
Type 2: GIS als raadpleegtoepassing

Type 3: GIS-gebruik in verschillende diensten

Type 4: steunt op dienstenbreed GIS

Type 5: organisatiebreed en geïntegreerd GIS

GEOLOKAAL GIS-Monitor 2013



GIS-COÖRDINATIE

In 75% van de gemeenten is er GIS-coördinatie. In 2011 lag dit cijfer nog op 50%.

INSTRUMENT

58% geeft aan dat het management GIS ziet als een hulpmiddel bij de dagelijkse werking van de administratie.

GIS-COÖRDINATOREN

17% van de gemeenten beschikken niet over een GIS-coördinator.

HEEFT U NOG VRAGEN?

Contacteer ons via geopunt@agiv.be



geo.
www.geopunt.be

Deze presentatie zal vanaf 4 december 2013 te downloaden zijn op www.agiv.be/documentatiecentrum en op www.geopunt.be/over-geopunt.



Volg ons op Twitter: [@HetAgiv](https://twitter.com/HetAgiv)

#agivtrefdag #geopunt



Like us on Facebook