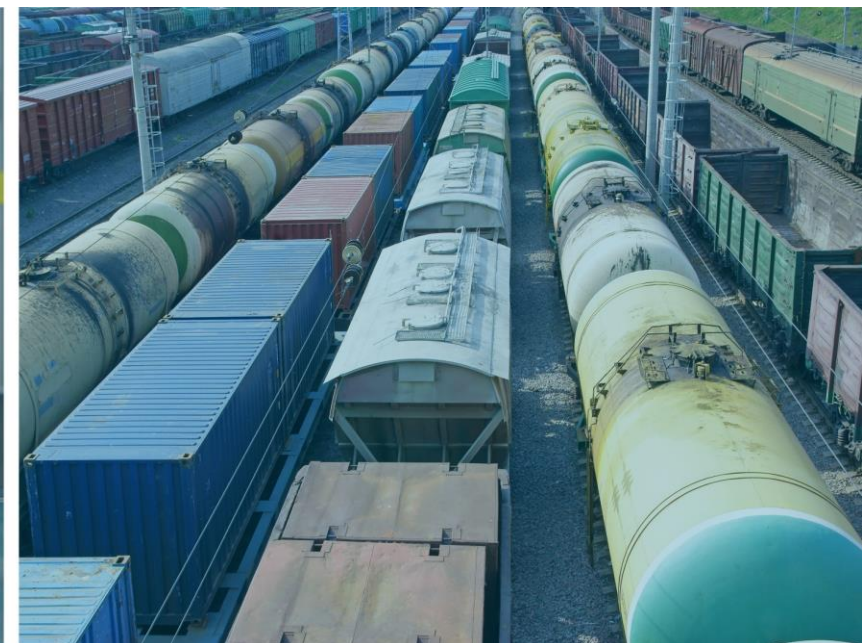
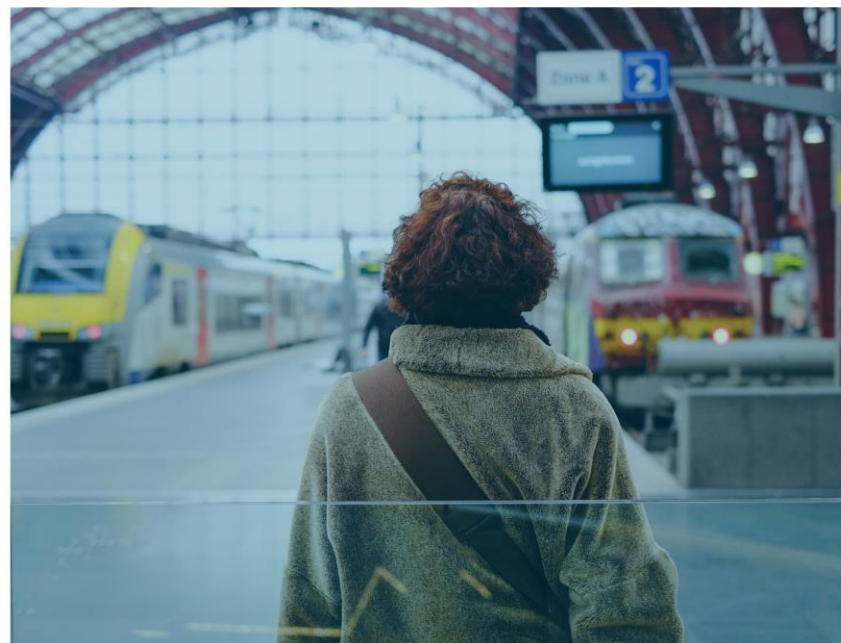




FOD MOBILITEIT EN VERVOER  
DG DUURZAME MOBILITEIT EN SPOORBELEID



Gebruik van mobiele telefoniegegevens om de vervoersstromen van personen in België te analyseren

Seminarie Statistiek Vlaanderen – 15 september 2020



FOD **MOBILITEIT EN VERVOER**

DG **DUURZAME MOBILITEIT EN SPOORBELEID**

- Federale enquête woon-werkverkeer
- Enquêtes over de mobiliteit van de Belgen (Enquête Monitor)
- Andere enquêtes (telewerk, impact van covid-19 op de mobiliteit, ...)
- « Big data »



## Vervoersstromen van personen?

Hoeveel personen verplaatsen zich dagelijks van punt A naar punt B



# Gegevens over vervoersstromen?

- **Mobiliteitsenquêtes**: Gedetailleerde informatie, veel mogelijkheden voor het kruisen van gegevens, maar beperkte steekproef

Gegevens over vervoersstromen? Ja, maar geografisch weinig gedetailleerd

- **Administratieve gegevens (bv. Census, DIV...)**: Volledige gegevensset maar beperkt wat betreft type informatie

Gegevens over vervoersstromen? Ja (Census), maar beperkt tot woon-werkplaats en theoretisch

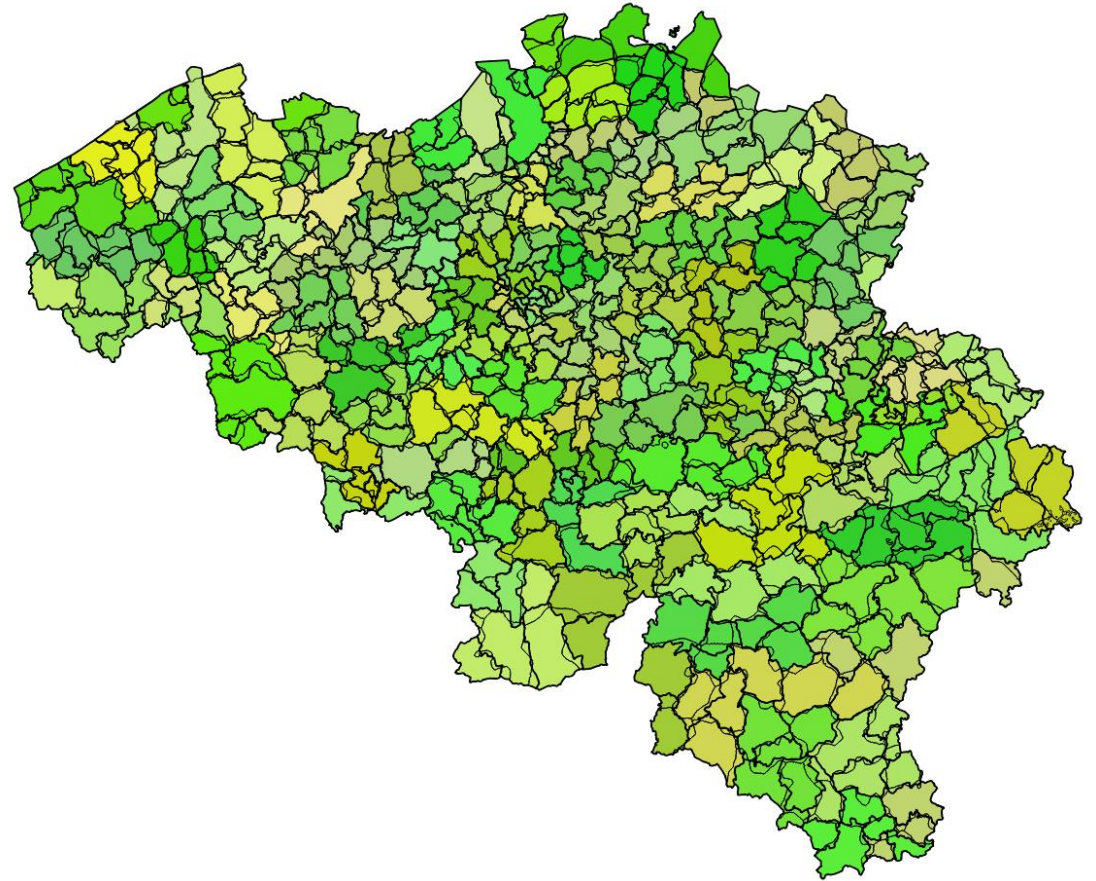
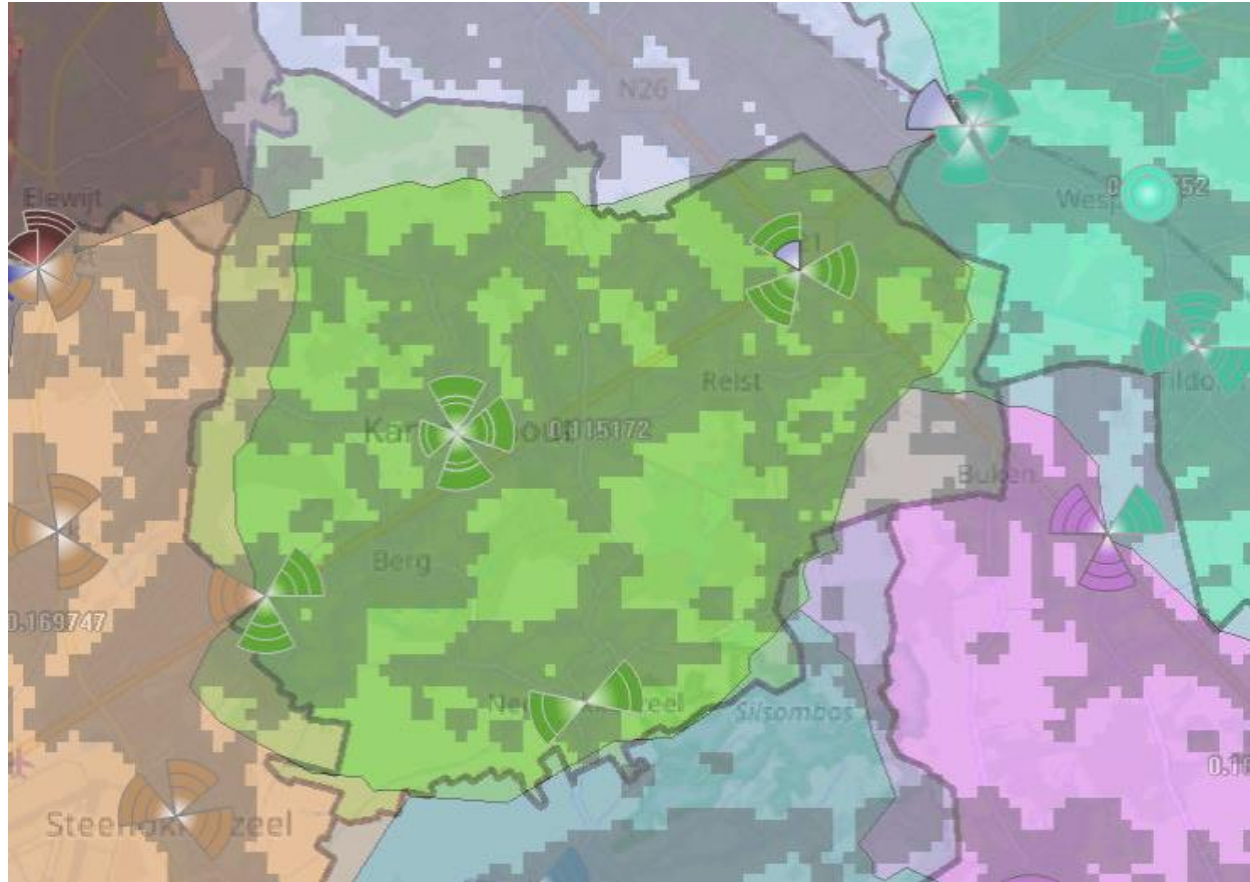
- Andere bronnen zoals verkeerstellingen:

Gegevens over vervoersstromen? Ja, maar onvolledig, en zonder oorsprong/bestemming

Een nieuwe opportuniteit: de big data ?



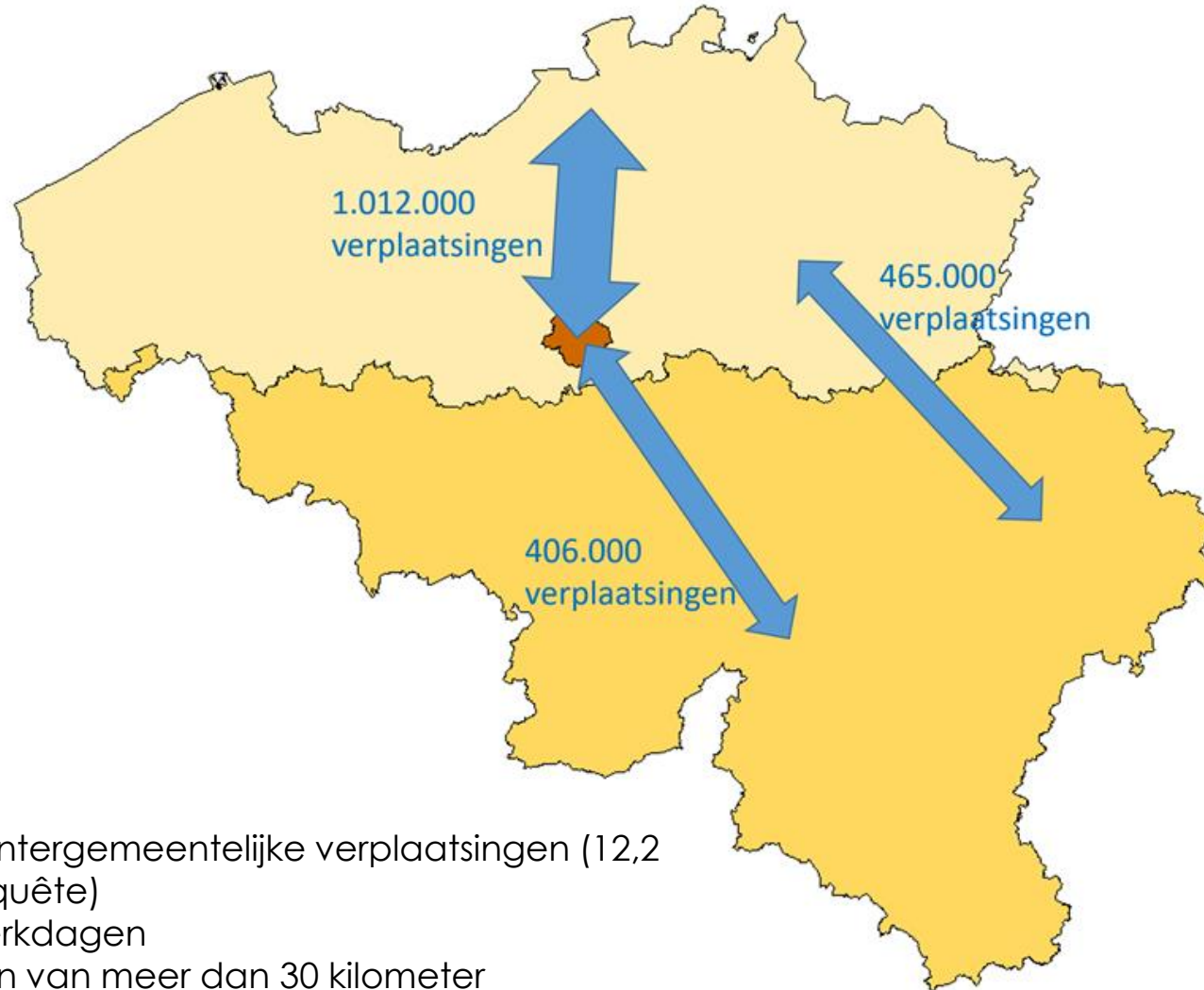
# Mobiele telefoniegegevens om de vervoersstromen te verkrijgen



Bron: Orange, omtrek van de gemeente (vet omlijnd), omtrek van het ontvangstgebied (dun omlijnd)



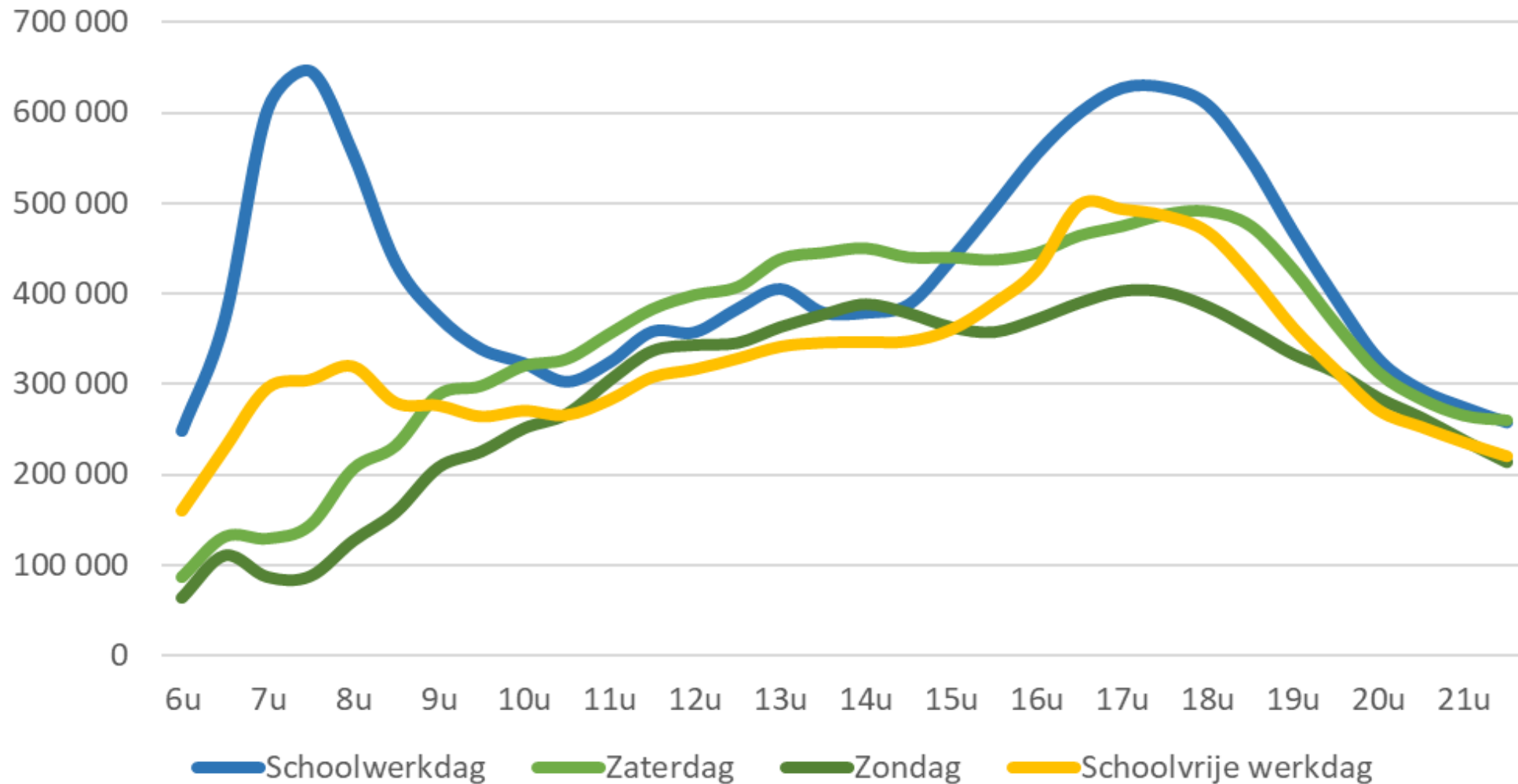
# Dagelijkse verplaatsingen



- Gemiddeld 12,7 miljoen intergemeentelijke verplaatsingen (12,2 miljoen in de Monitor-enquête)
- 14,5 miljoen op schoolwerkdagen
- 1,8 miljoen verplaatsingen van meer dan 30 kilometer



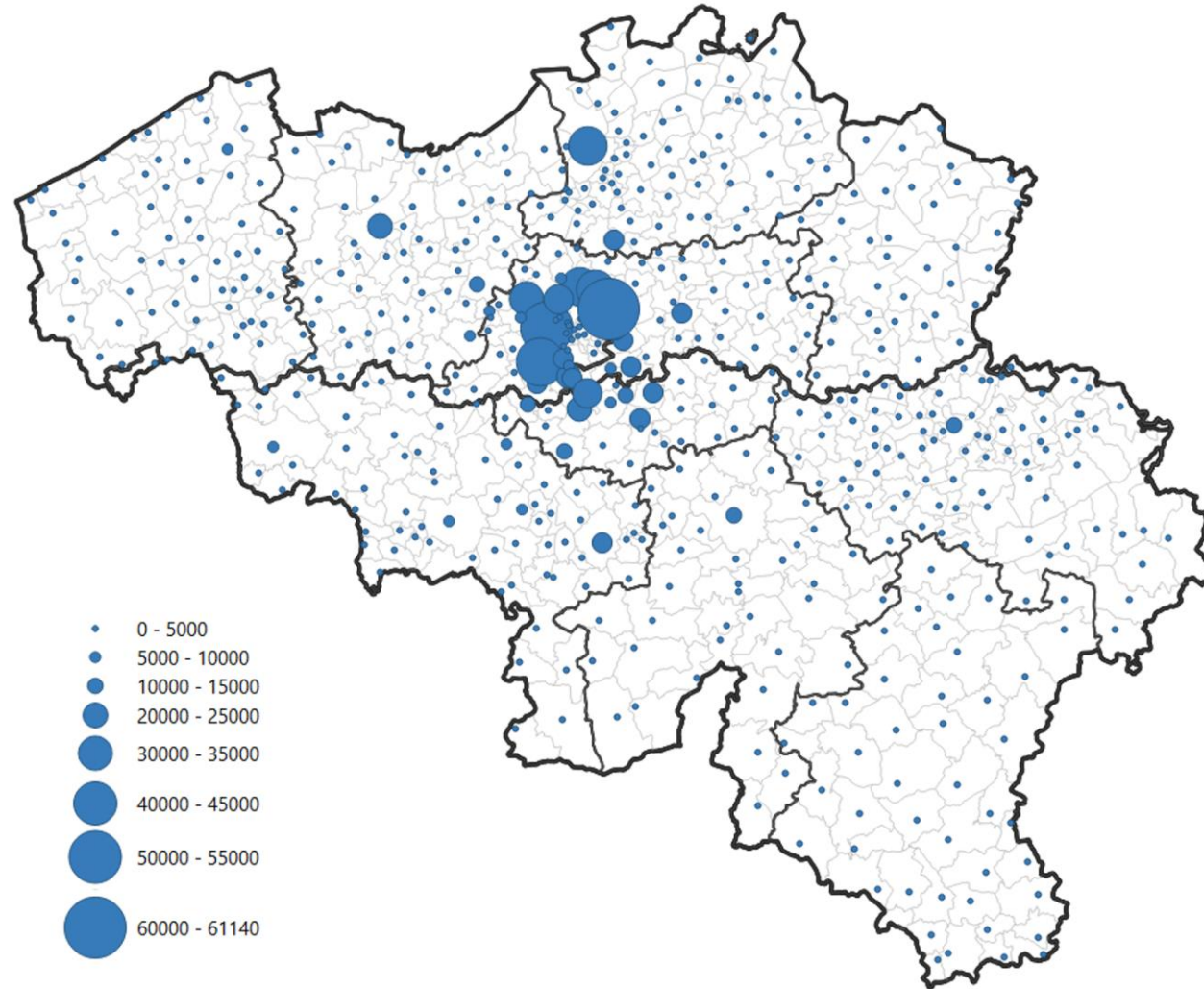
# Gemiddelde vervoersstromen per dagtype



Aantal verplaatsingen per halfuur (aankomsttijd) en per soort dag  
Bron : Orange (2019), berekeningen FOD Mobiliteit en Vervoer



# Geografisch nauwkeurige gegevens



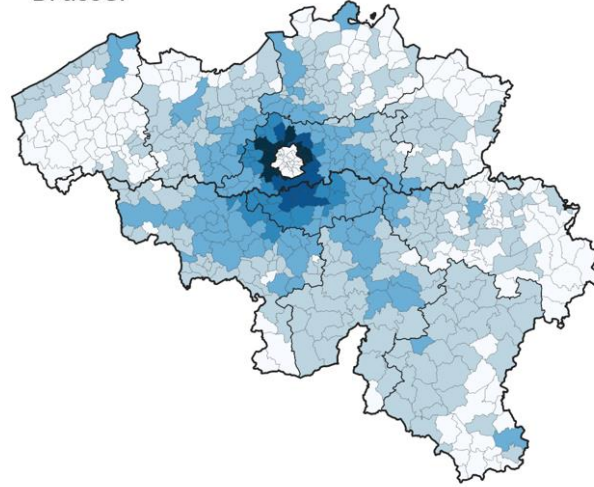
Aantal verplaatsingen van of naar Brussel



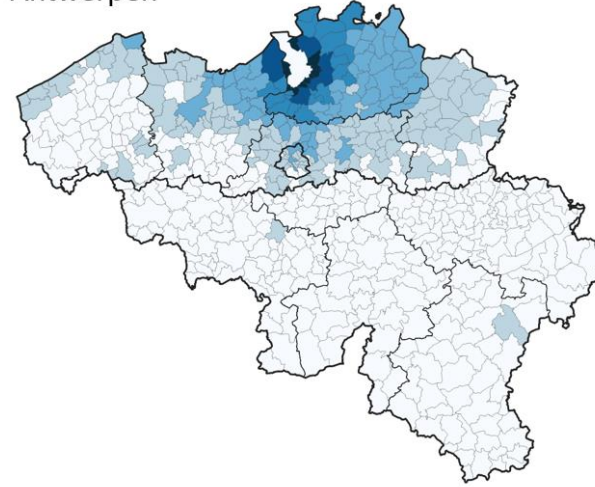


# Geografisch nauwkeurige gegevens

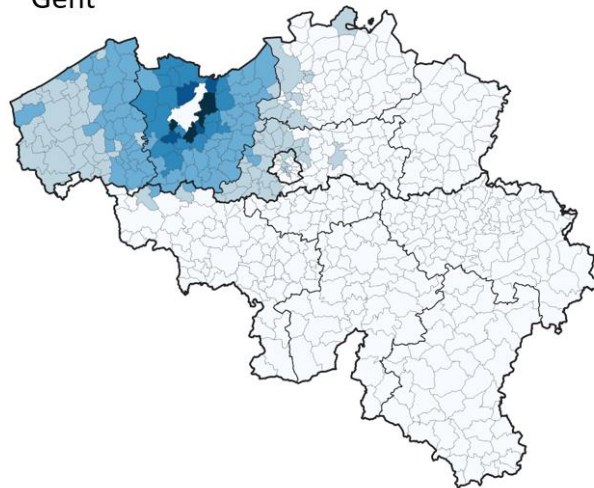
Brussel



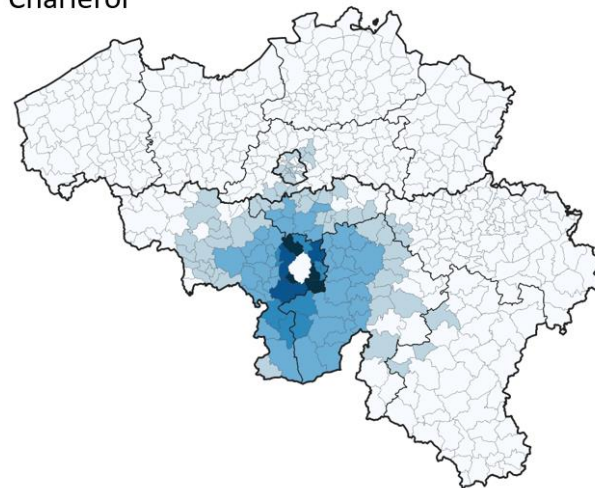
Antwerpen



Gent



Charleroi





# Algemene opmerkingen

- Groot voordeel: gedetailleerde en volledige gegevens tegen een redelijke kostprijs.
- De berekende indicatoren kunnen verschillen van de “klassieke” indicatoren. De definitie van een verplaatsing is bijvoorbeeld anders dan deze bij enquêtes.
- Niet echt "big data" voor de FOD.
- Ook mogelijk om informatie te verkrijgen over de vervoermiddelen of de motieven van de verplaatsing, maar voorlopig niet overtuigend.



# Beperkingen / Vragen

- De gegevens zijn geanonimiseerd en de FOD is pas op de hoogte van een vervoersstroom als er zich meer dan 20 mensen verplaatsen => "gaten" in de gegevens die aangepakt moeten worden.
- Representativiteit? Er werden statistische correcties gemaakt door Orange om rekening te houden met de marktaandelen per gemeente, maar is dit voldoende?
- De FOD heeft minder controle over het proces dan voor andere gegevensbronnen. Wat kan men doen indien bepaalde resultaten "afwijkend" zijn?
- Hoe kunnen deze gegevens worden gevalideerd? Waarmee kunnen we ze vergelijken?



# Conclusies en vooruitzichten

Gegevens met een belangrijk potentieel om de klassieke bronnen te vervolledigen... maar nog talrijke vragen.



# Contact

FOD Mobiliteit en Vervoer

Directie Mobiliteit

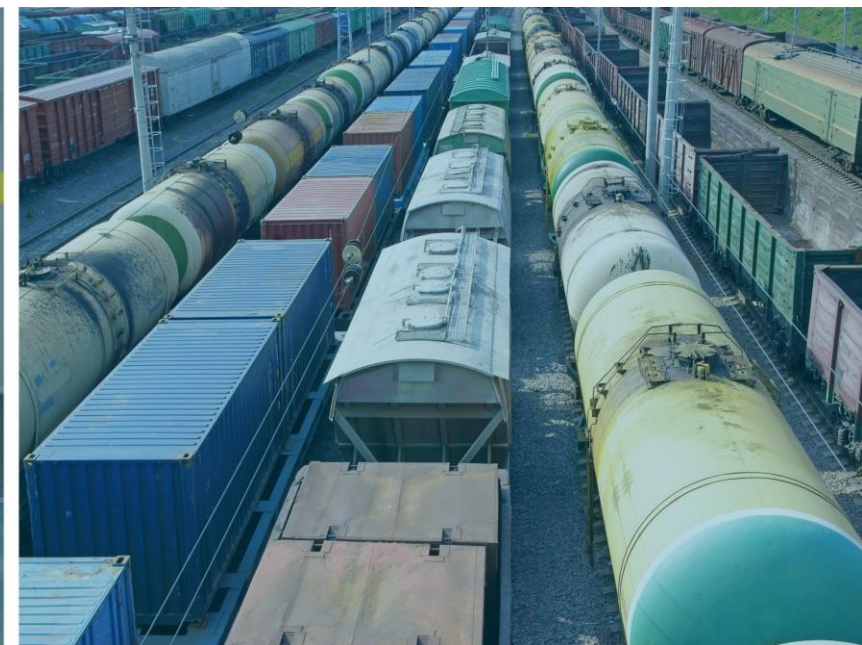
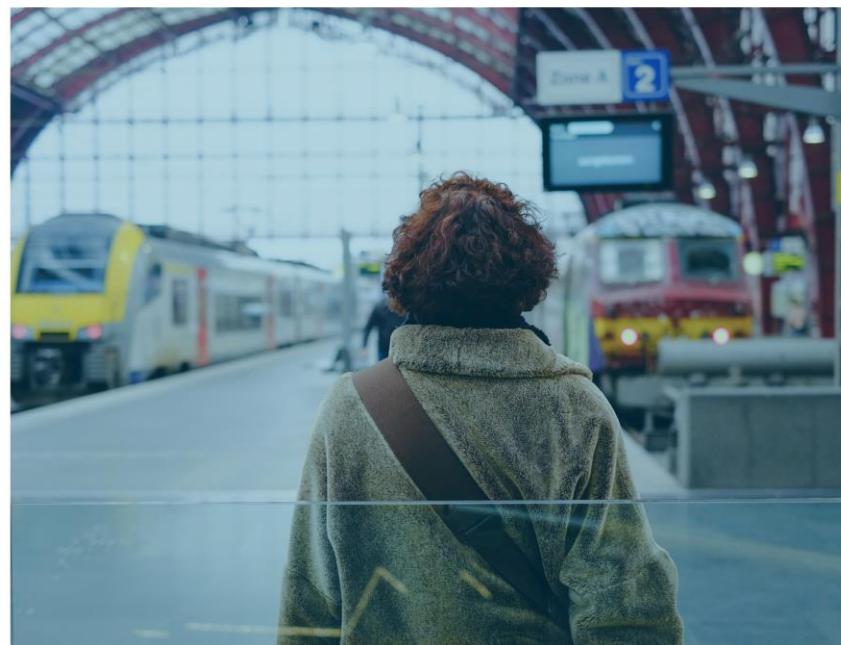
Email : [stat.mob@mobiliteit.fgov.be](mailto:stat.mob@mobiliteit.fgov.be)

Het verslag :

[https://mobiliteit.belgium.be/nl/nieuws/nieuwsberichten/2020/telefoniegegevens\\_en\\_mobiliteit\\_analyse\\_van\\_de\\_verplaatsingen\\_belgie](https://mobiliteit.belgium.be/nl/nieuws/nieuwsberichten/2020/telefoniegegevens_en_mobiliteit_analyse_van_de_verplaatsingen_belgie)



FOD MOBILITEIT EN VERVOER  
DG DUURZAME MOBILITEIT EN SPOORBELEID



# Bedankt



[www.mobilit.belgium.be](http://www.mobilit.belgium.be)

.be