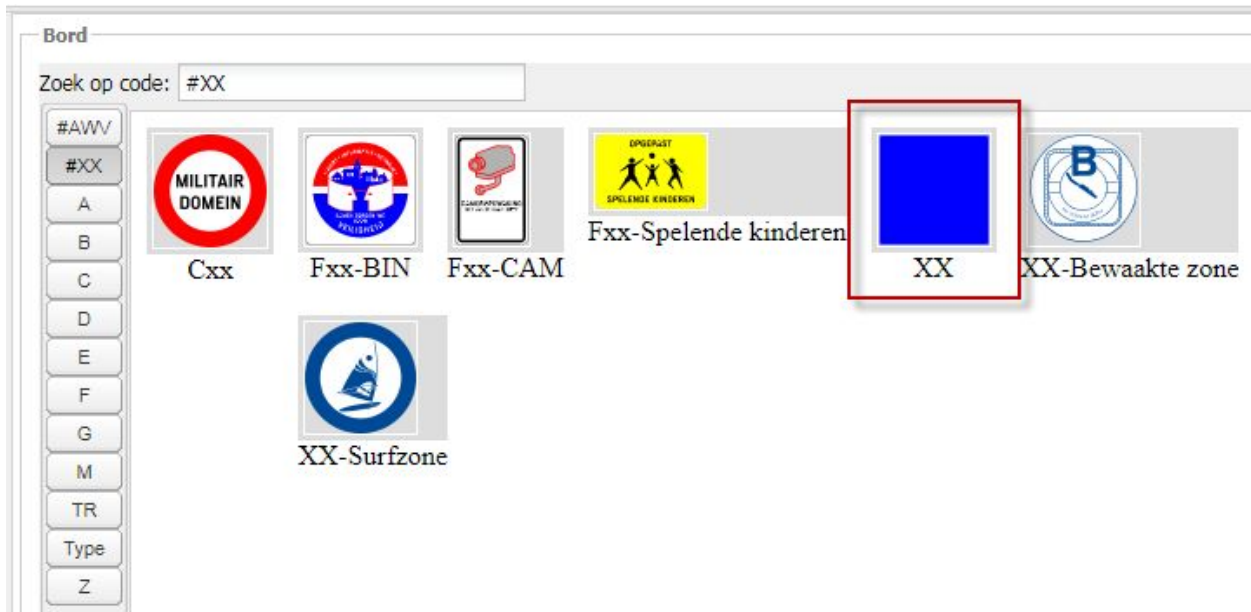


XX bord toevoegen

Borden die niet aanwezig zijn in de bordenbib, kunnen op deze manier aan de kant van de gebruiker aangemaakt worden.

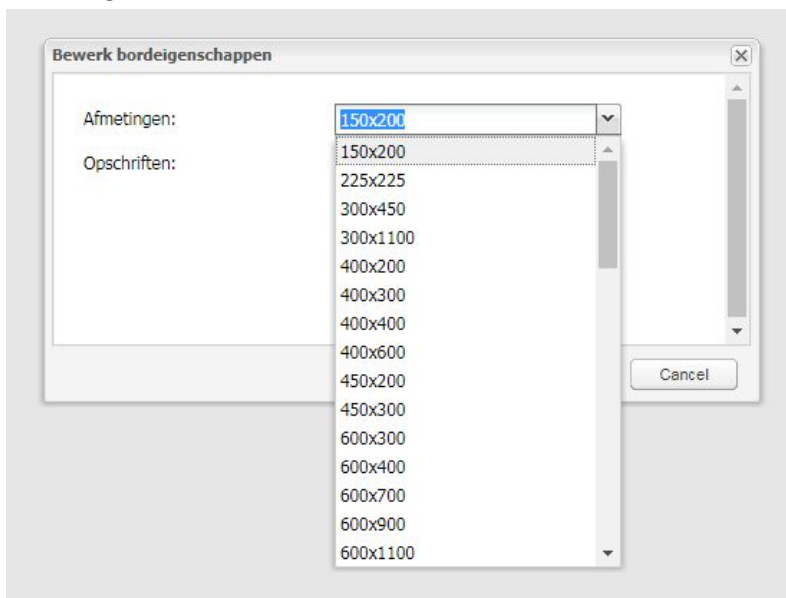
Stap 1:

Kies het bord XX (of CXX voor verbodsborden) in de categorie #XX.



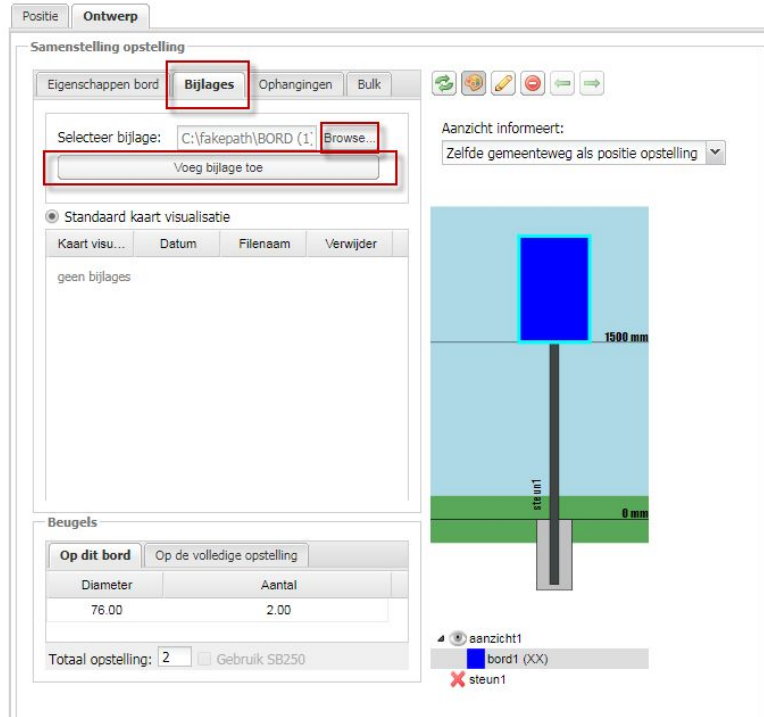
Stap 2:

Kies het gewenste formaat.



Stap 3:

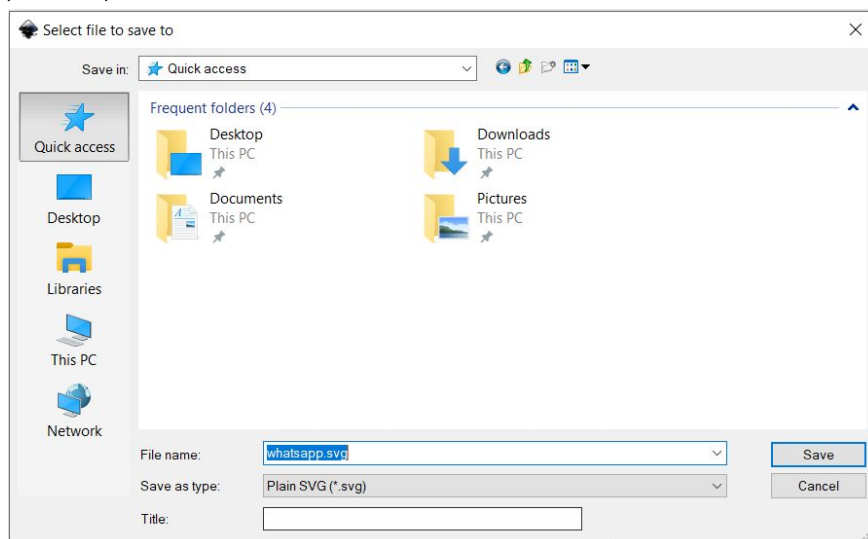
Klik op het tabblad “Bijlages” op “Browse” en laadt een **svg-bestand*** met de visualisatie van de gewenste opstelling op. Klik vervolgens op “Voeg bijlage toe”.



*Op dit moment worden niet alle svg-afbeeldingen ondersteund. Om een gewone (jpg, jpeg, png, gif, ...) afbeelding om te zetten naar svg-formaat, raden wij aan om Inkscape te gebruiken.

Dit is een gratis programma. Te downloaden via <https://inkscape.org/release/inkscape-0.92.3/>

Om een afbeelding om te zetten naar svg, open je de gewenste afbeelding in Inkscape en sla je vervolgens op als 'gewone svg' (Plain SVG).



Stap 4:

Het opgeladen svg-bestand verschijnt dan in de lijst. Vink het selectieveld in de kolom “Kaart visualisatie” aan.

Positie **Ontwerp**

Samenstelling opstelling

Eigenschappen bord **Bijlages** Ophangingen Bulk

Selecteer bijlage: C:\fakepath\BORD (1) Browse...
Voeg bijlage toe

Standaard kaart visualisatie

Kaart visu...	Datum	Filenaam	Verwijder
<input checked="" type="radio"/>	09/08/2018	BORD (1)....	

Aanzicht informeert:
Zelfde gemeenteweg als positie opstelling

1500 mm

steun1

0 mm

Beugels

Op dit bord Op de volledige opstelling

Diameter	Aantal
76.00	2.00

Totaal opstelling: 2 Gebruik SB250

aanzicht1

bord1 (XX)

steun1

De opgeladen afbeelding wordt dan weergegeven op het gekozen bord.

Het bord wordt ook op deze manier weergegeven in het kaartvenster.

