



Vlaamse  
overheid

Sessie 9

# Inventarisatie Landschapselementen Vlaanderen

Departement  
Landbouw en Visserij

**INFORMATIE  
VLAANDEREN**



**Vlaanderen**  
is landbouw & visserij

[www.vlaanderen.be/informatievlaanderen](http://www.vlaanderen.be/informatievlaanderen)



# Inventarisatie Landschapselementen

Sessie 9 – Trefdag Informatie Vlaanderen (9 juni 2016)



# Departement Landbouw en Visserij

## Afdeling Inkomenssteun

- ▶ **De afdeling Inkomenssteun (AIS) staat in voor het uitvoeren van de maatregelen inzake inkomensondersteuning en productiebeheersing van het Europees landbouwbeleid op Vlaams niveau**
- ▶ **Concreet**
  - Perceelsaangifte (verzamelaanvraag) jaarlijks via e-loket
    - × Oppervlaktebonden inkomenssteun
    - × Agromilieumaatregelen
    - × VLM / FAVV / ADSEI / ...
  - Administratieve controles / controles ter plaatse
    - × Kwaliteit perceelsintekening
    - × **Randvoorwaarden**



# Randvoorwaarden

## ▶ Zorgen van voor een beter evenwicht tussen landbouw en milieu

- Opgelegd door Europese Commissie
- Voldoen is noodzakelijk om steun te verkrijgen
- Afhankelijk van ligging perceel specifieke voorwaarden

## ▶ GLMC7 “In stand houden van landschapselementen (LE)”

- Natuurvergunning nodig voor het rooien of wijzigen

→ Welke?

- × Bomenrij
- × Heg / haag
- × Houtkant
- × Poel ( $\leq 0,10$ ha)
- × Hoogstamboomgaard



# Definitie landschapselementen

Landschapselementen	Algemene definitie BVR
<b>houtkant</b>	Een vrijstaande en uitgestrekte vegetatiestrook die bestaat uit struiken of uit bomen die geen doorkijk toelaten. Een houtkant is maximaal 10 meter breed (maximale onderbreking van 4 meter toegestaan). Een houtkant die op een verhoging ligt, is een houtwal.
<b>poel</b>	Een geïsoleerd watervlak, in een natuurlijke laagte, in een uitgraving of in een geconstrueerd waterbekken dat het grootste deel van het jaar met water gevuld is en niet verbonden is met waterlopen. Een poel heeft een maximale oppervlakte van 0,10ha.
<b>haag (of heg)</b>	Een rij bomen of struiken die vlak naast elkaar zijn geplaatst en doorkijk en doorgang belemmeren. Een haag of heg is overal minder dan 2 meter breed.
<b>bomenrij</b>	Bomen die in een rij naast elkaar staan.

# Controle Landschapselementen (As Is)

## ▶ Brondata

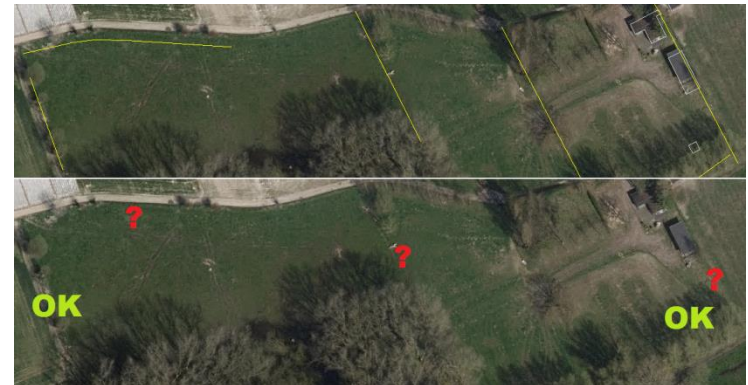
- Luchtfoto referentiejaar 2007
- Laag landschapselementen NGI (Topokaart) ⇨ Aanvullende info

## ▶ Indien geen LE ter plaatse vastgesteld en toch op brondata

- Mogelijke sanctie indien geen vergunning

## ▶ Nadeel

- Laag landschapselementen NGI bevat teveel ruis
- Geen prioriteit naar updates



- Samen met Agentschap Informatie Vlaanderen oplossing gezocht!

# Inventarisatie landschapselementen

## Tijdslijn

- ▶ **2009: eerste onderzoeksproject met AGIV voor classificatie objecten obv digitale luchtopnamen**
  - DHMV I bleek limiterende factor (1 punt per 4m<sup>2</sup>)
  - Te weinig detail, geen nauwkeurige resultaten voor LE
- ▶ **2015: tweede onderzoeksproject obv DHMV II**
  - 16 punten per m<sup>2</sup>
  - Veel nauwkeuriger
- ▶ **2017: Inventarisatie landschapselementen voor Vlaanderen gefinaliseerd**

# Inventarisatie landschapselementen AIV

## ▶ Keuze van 8 diverse studiegebieden

→ Uiteenlopende regio's, verstedelijking, type landbouw

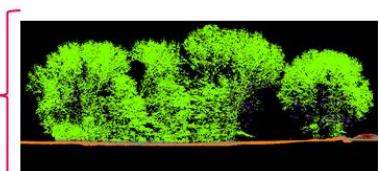
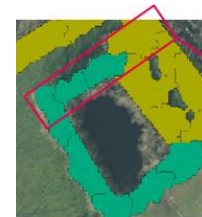
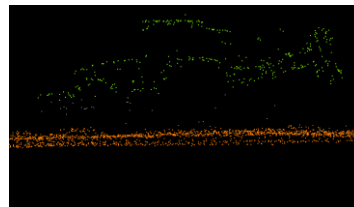
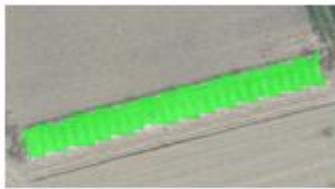


## ▶ Afbakenen polygonen obv geclassificeerde LiDAR punten

→ Laag groen / Hoog groen / Gaten zonder LiDAR (poelen)

## ▶ 2 testfases

→ Finetunen van de algoritmes



bomenrij vs houtkant



# Inventarisatie landschapselementen

## Resultaat

### ► Automatische classificatie van LE



# Inventarisatie landschapselementen

## Nauwkeurigheid

	# nok	# ok	totaal	% nok	% ok
boomKLE	80	137	217	37%	63%
haagKLE	27	59	86	31%	69%
houtkantKLE	19	44	63	30%	70%
bomenrijKLE	8	42	50	16%	84%
bomenrijlaanKLE	0	17	17	0%	100%
boomLaanKLE	5	2	7	71%	29%
bosrandKLE	0	29	29	0%	100%
haagLaanKLE	7	5	12	58%	42%
<b>Totaal</b>	<b>146</b>	<b>335</b>	<b>481</b>	<b>30%</b>	<b>70%</b>



# Controle Landschapselementen (To Be)

## ▶ **Brondata**

- Luchtfoto referentiejaar 2007
- **Laag landschapselementen AIV!**

## ▶ **Indien geen LE ter plaatse vastgesteld en toch op brondata**

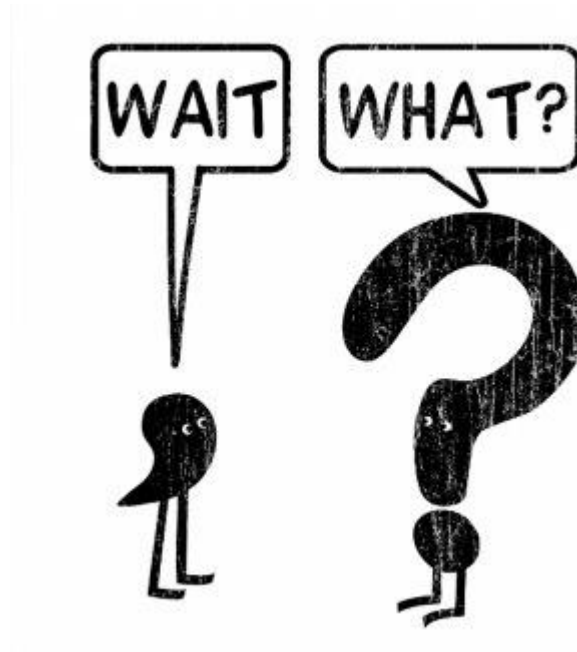
- Mogelijke sanctie indien geen vergunning

## ▶ **Voordeel**

- Veel minder ruis (70% nauwkeurig)
- Gerichtere controles
- Recente informatie
- Op termijn: betere in stand houding van LE!



# Vragen?



► [Tim.baeten@lv.vlaanderen.be](mailto:Tim.baeten@lv.vlaanderen.be)



Informatie Vlaanderen

Nieuws en Agenda

**Deze presentatie zal vanaf 13 juni 2016 te downloaden zijn op**

**<http://overheid.vlaanderen.be/trefdag-informatie-vlaanderen-2016>**



Volg ons op Twitter: @info\_vlaanderen  
Like us on Facebook



#TIV2016



Europese  
Commissie