

Scenario 3

Voorstel openbaar vervoerstructuur - type netten

Kern- en aanvullend net

- Kernnet
- Aanvullend net - cadanslijnen
- - - Aanvullend net - functionele lijnen

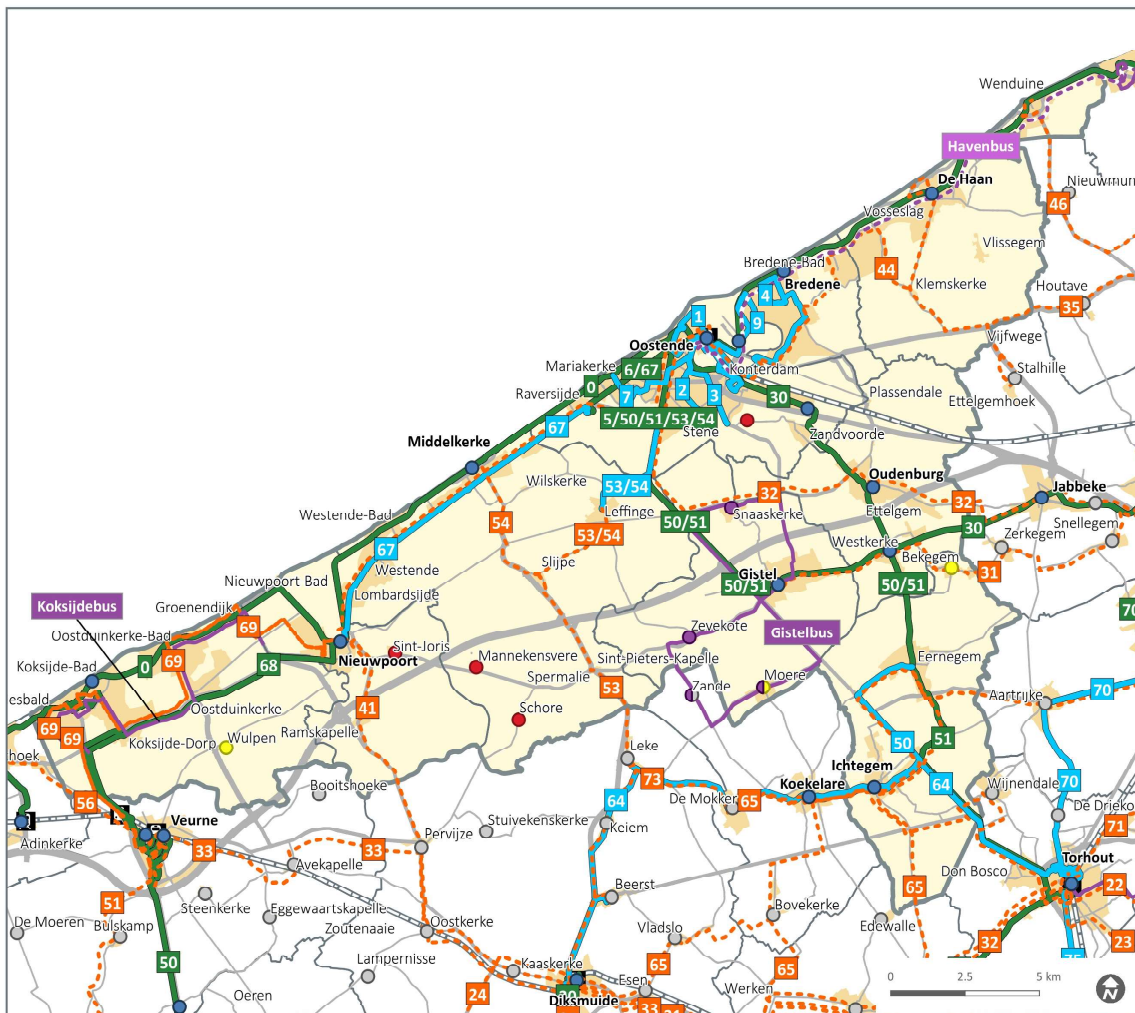
Vervoer op maat *

- VOM-vast
- - - VOM-semi-flex

Mobipunten

- mobipunt met deelfiets en/of -auto
- mobipunt dat bediend wordt door flexvervoer uit aanliggende vervoerregio
- mobipunt voor flexvervoer richting Nieuwpoort of Oostende
- mobipunt in functie van centrale dorps halte van de Gistelbus
- overige mobipunten voorlopig geselecteerd in naburige vervoerregio

- * Doelgroepenvervoer: actief in de volledige VVR Oostende
- * Nachtvervoer: zie afzonderlijke kaarten



Huidig openbaar vervoersaanbod - weekdag (dal)

Reguliere lijnen:
frequentie

- 10 - 15'
- 20 - 30'
- 60'
- 120'

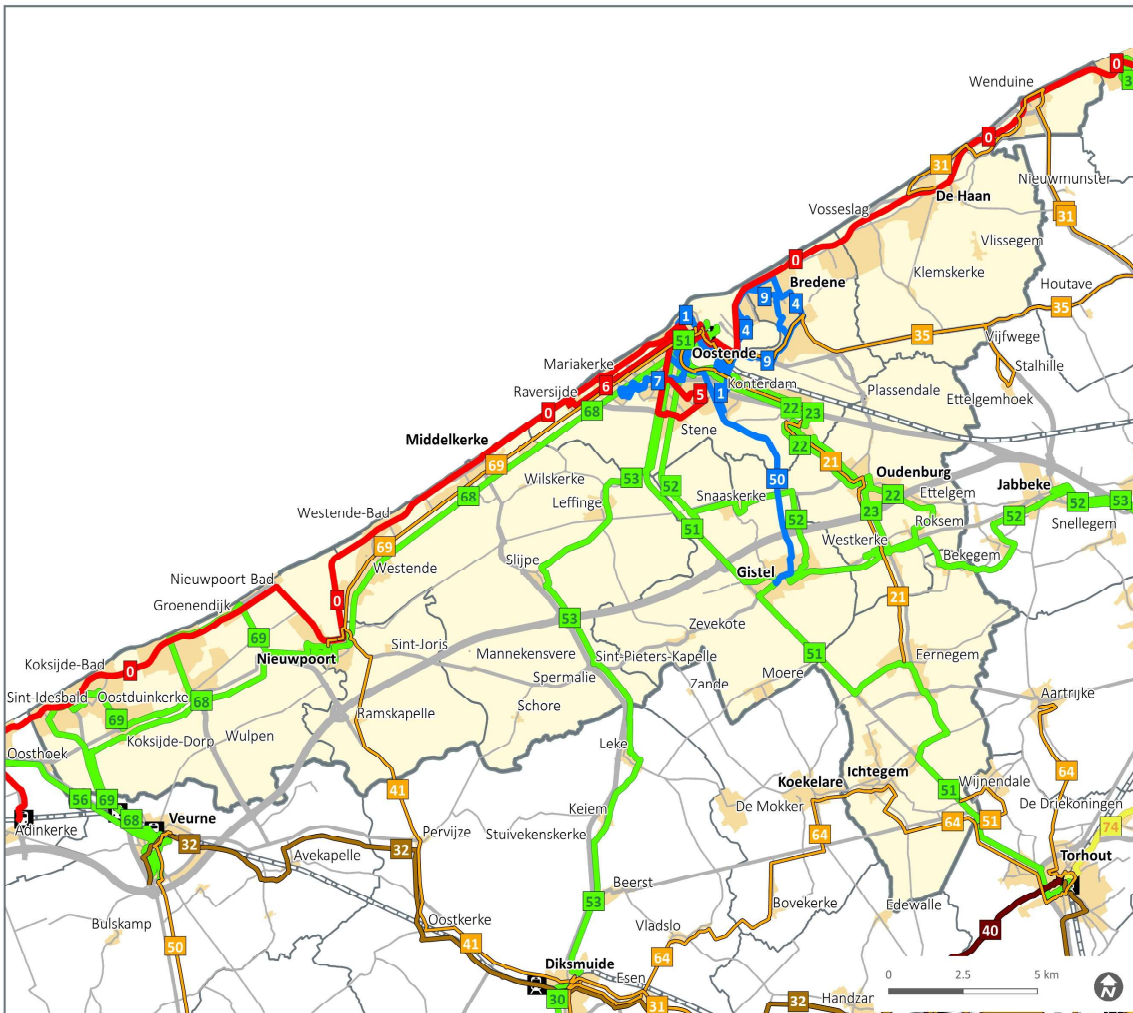
Functionele lijnen:
aantal ritten per dag *

- 10 of meer
- 5 - 9
- < 5

* Dit is een combinatie van verschillende varianten, niet alle ritten zullen dus het volledige/hetzelfde traject rijden.

Stadslijnen Oostende

- 1 Centrumbus Oostende
- 4/9 Station - Sas Slijkens - Groenendijk
- 5 Station - Stene Dorp
- 6 Station - Raversijde
- 7 Station - Steense Dijk - Bauwensplein



0 Kustram: frequentie seizoensafhankelijk
- Zomervakantie: 10'
- Tussenseizoen en schoolvakanties: 15'
- Winter: 20'

Scenario 3 Voorstel openbaar vervoer - schooldag (dal)

Reguliere lijnen:
frequentie

- 10 - 15'
- 20 - 30'
- 60'
- 120'

Functionele lijnen:
aantal ritten per dag *

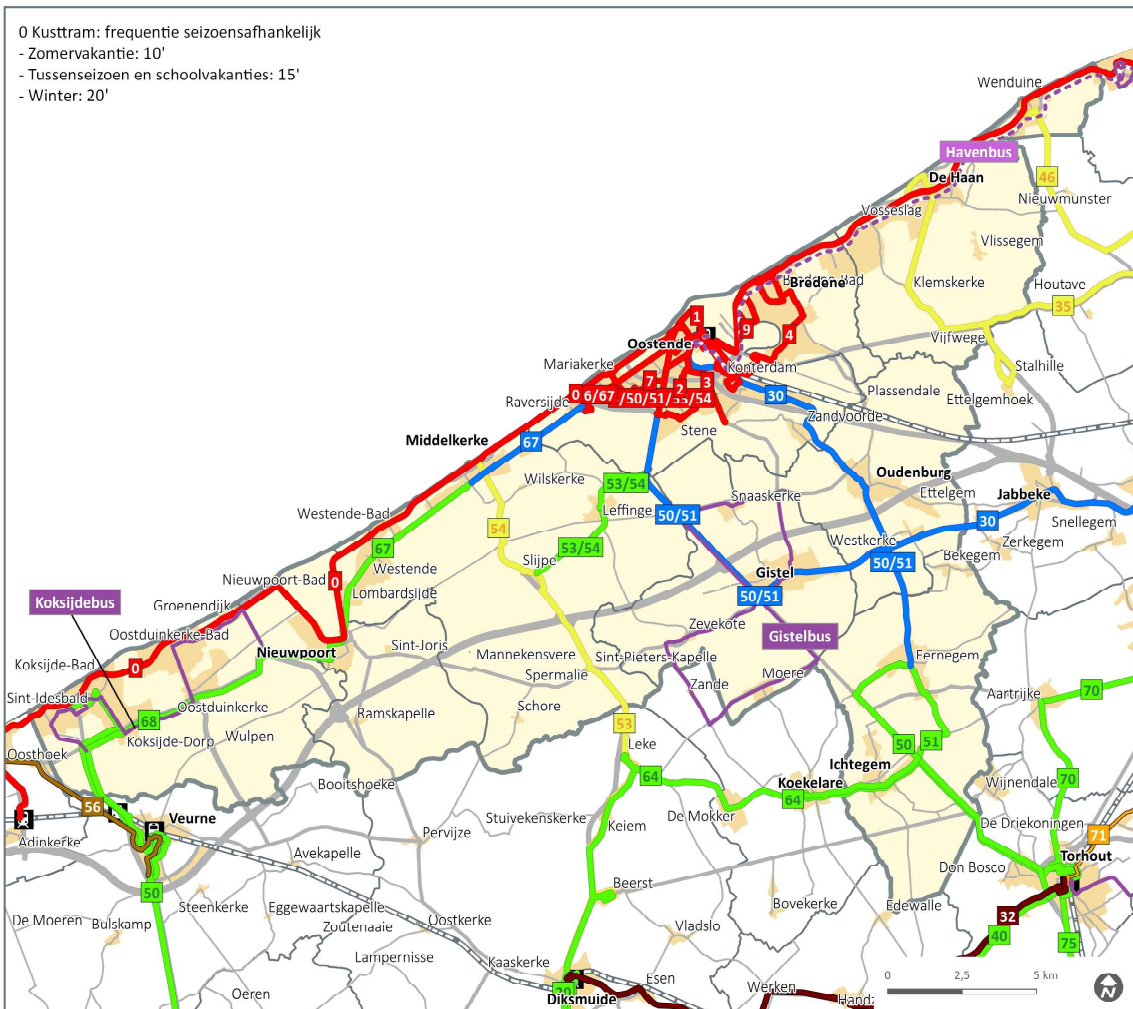
- 10 of meer
- 5 - 9
- < 5

Vervoer op maat **

- VOM-vast
- VOM-semi-flex

* Dit is een combinatie van verschillende varianten, niet alle ritten zullen dus het volledige/hetzelfde traject rijden

** Doelgroepenvervoer: actief in de volledige VVR Oostende



Huidig openbaar vervoersaanbod - weekdag (spits)

Reguliere lijnen:
frequentie

- 10 - 15'
- 20 - 30'
- 60'

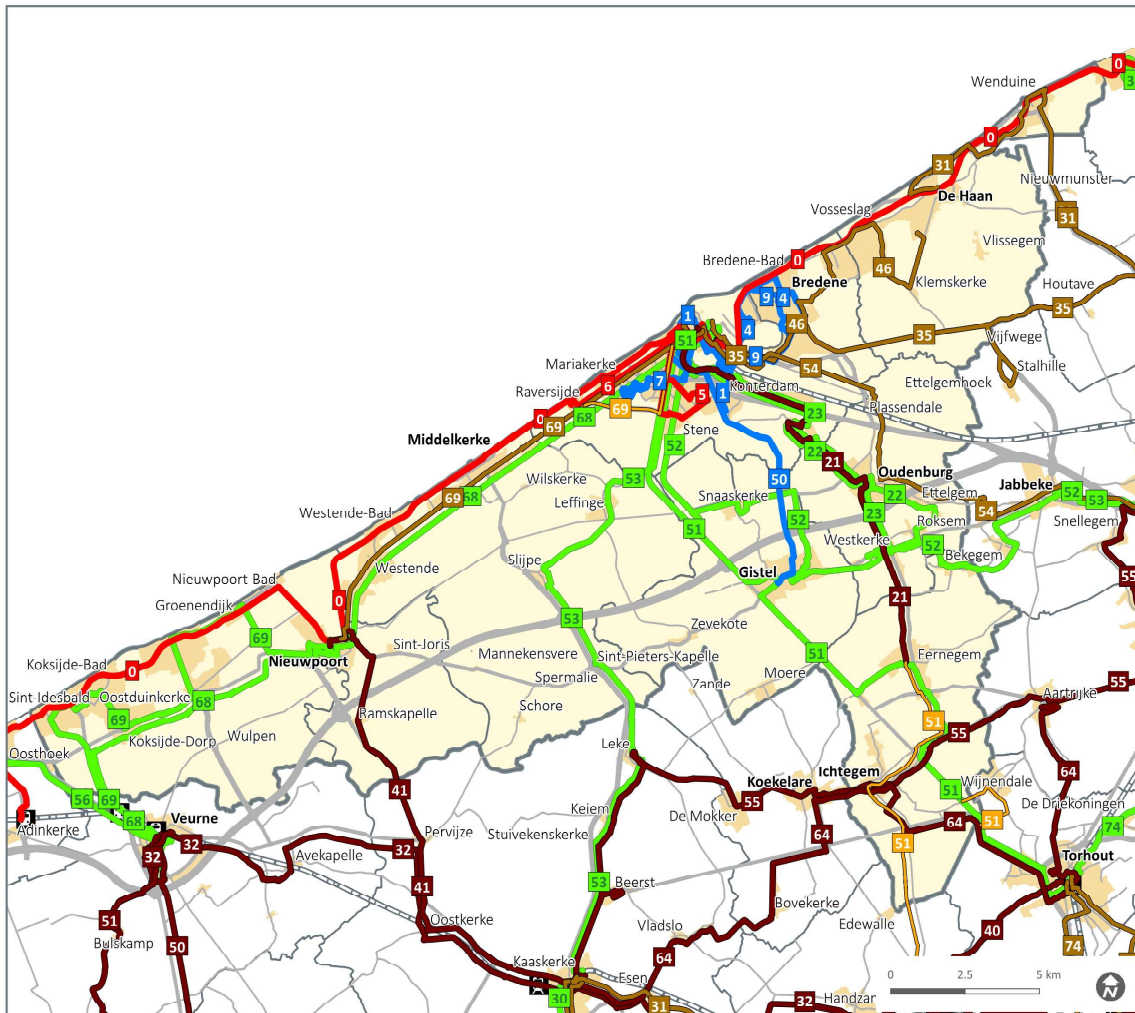
Functionele lijnen:
aantal ritten per dag *

- 10 of meer
- 5 - 9
- < 5

* Dit is een combinatie van verschillende varianten, niet alle ritten zullen dus het volledige/hetzelfde traject rijden.

Stadslijnen Oostende

- 1 Centrumbus Oostende
- 4/9 Station - Sas Slijkens - Groenendijk
- 5 Station - Stene Dorp
- 6 Station - Raversijde
- 7 Station - Steense Dijk - Bauwensplein



0 Kustram: frequentie seizoensafhankelijk
- Zomervakantie: 10'
- Tussenseizoen en schoolvakanties: 15'
- Winter: 20'

Scenario 3 Voorstel openbaar vervoer - schooldag (spits)

Reguliere lijnen:
frequentie

- 10 - 15'
- 20 - 30'
- 60'
- 120'

Functionele lijnen:
aantal ritten per dag *

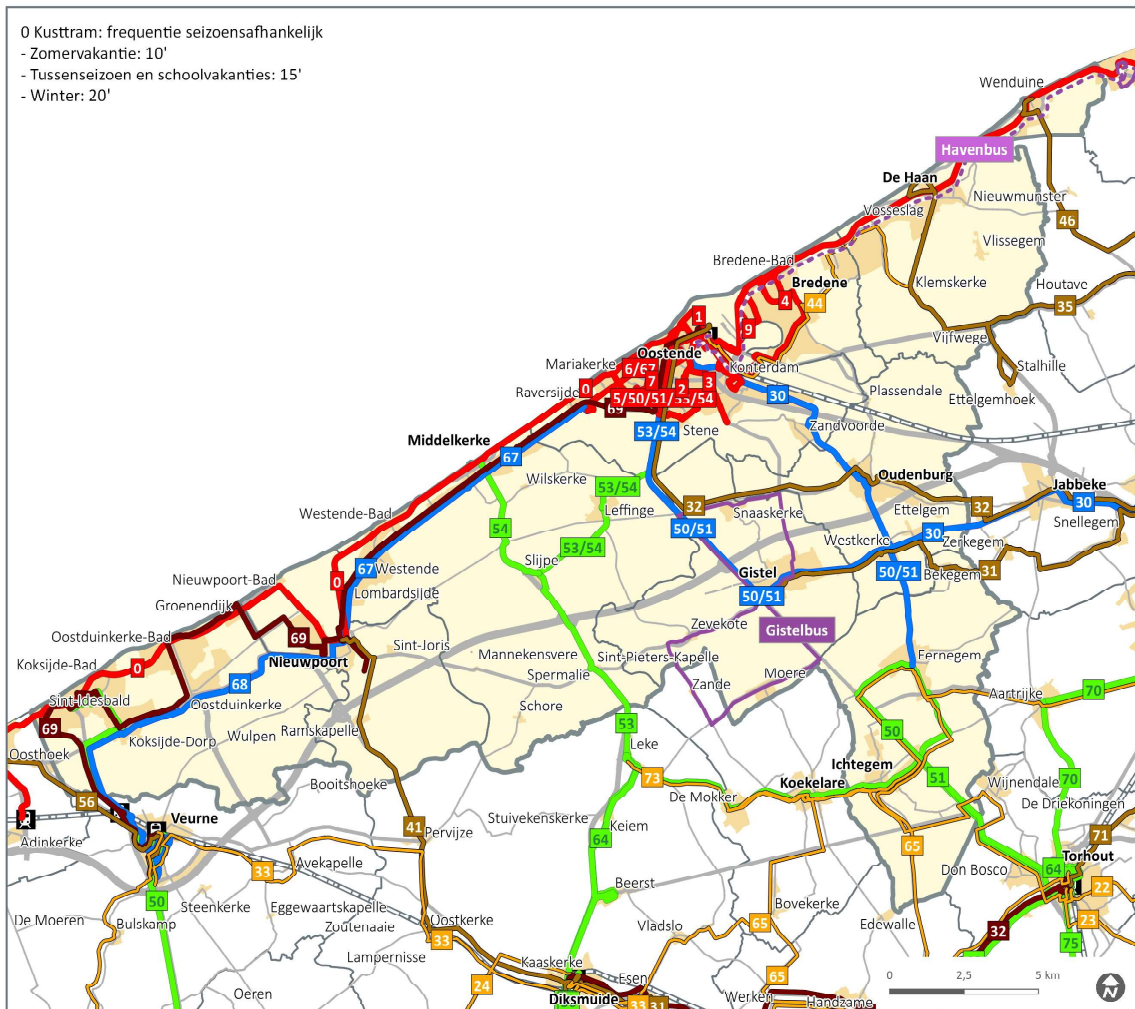
- 10 of meer
- 5 - 9
- < 5

Vervoer op maat **

- VOM-vast
- - - VOM-semi-flex

* Dit is een combinatie van verschillende varianten, niet alle ritten zullen dus het volledige/hetzelfde traject rijden

** Doelgroepenvervoer:
actief in de volledige VVR Oostende



Huidig openbaar vervoersaanbod - vakantie weekdag

Reguliere lijnen:
frequentie

- 10 - 15'
- 20 - 30'
- 60'
- 120'

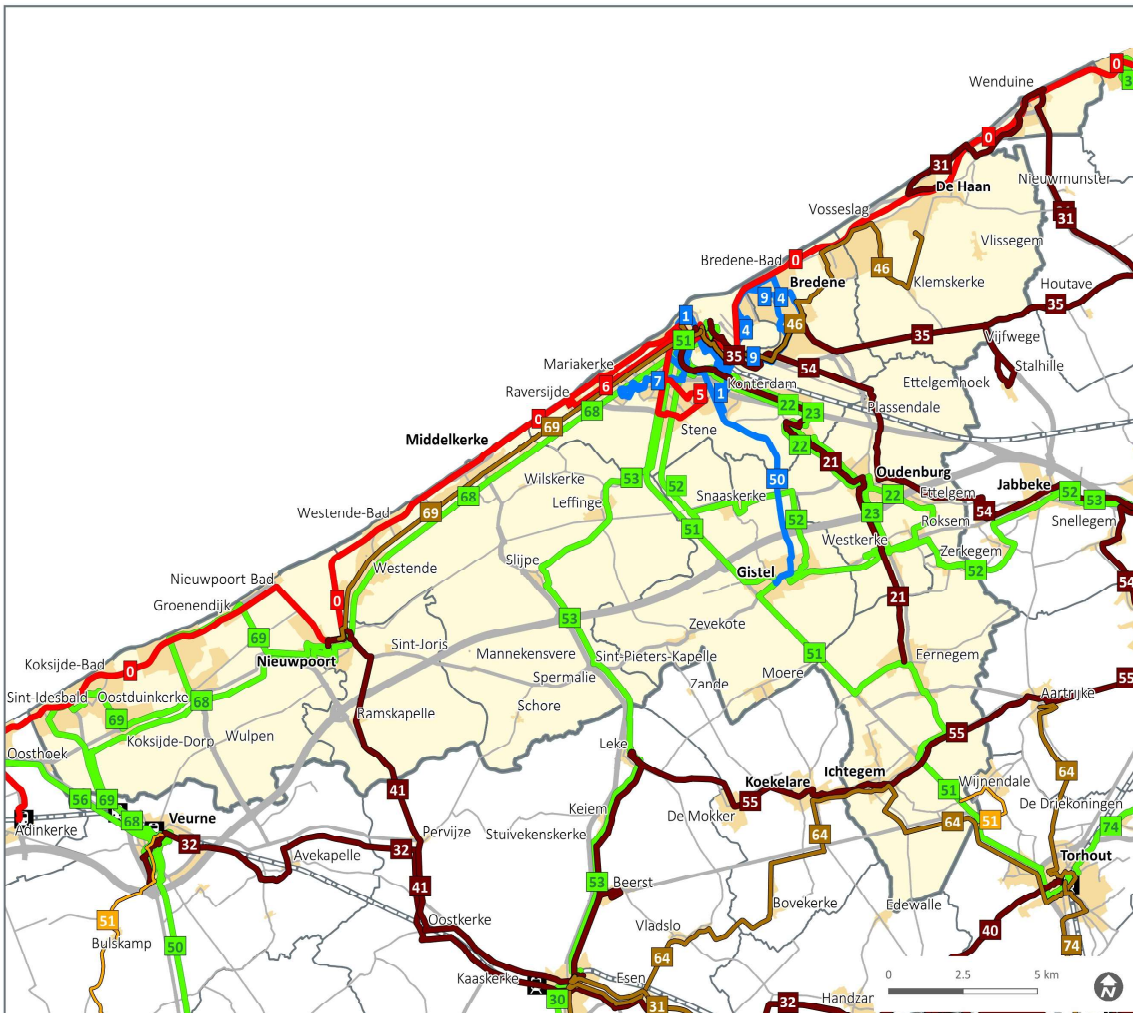
Functionele lijnen:
aantal ritten per dag *

- 10 of meer
- 5 - 9
- < 5

* Dit is een combinatie van verschillende varianten, niet alle ritten zullen dus het volledige/hetzelfde traject rijden.

Stadslijnen Oostende

- 1 Centrumbus Oostende
- 4/9 Station - Sas Slijkens - Groenendijk
- 5 Station - Stene Dorp
- 6 Station - Raversijde
- 7 Station - Steense Dijk - Bauwensplein



0 Kustram: frequentie seizoensafhankelijk
- Zomervakantie: 10'
- Tussenseizoen en schoolvakanties: 15'
- Winter: 20'

Scenario 3 Voorstel openbaar vervoer - vakantie weekdag

Reguliere lijnen:
frequentie

- 10 - 15'
- 20 - 30'
- 60'
- 120'

Functionele lijnen:
aantal ritten per dag *

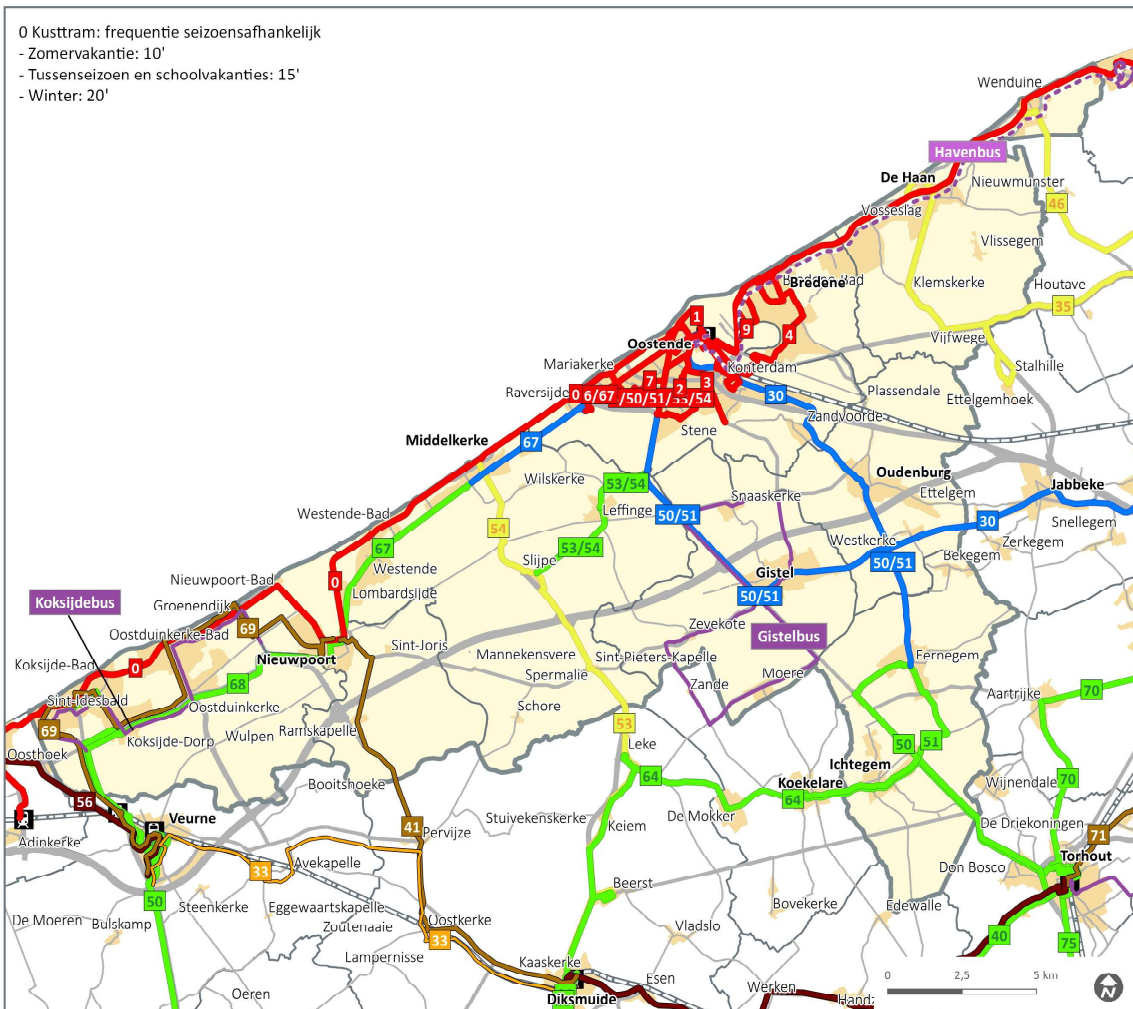
- 10 of meer
- 5 - 9
- < 5

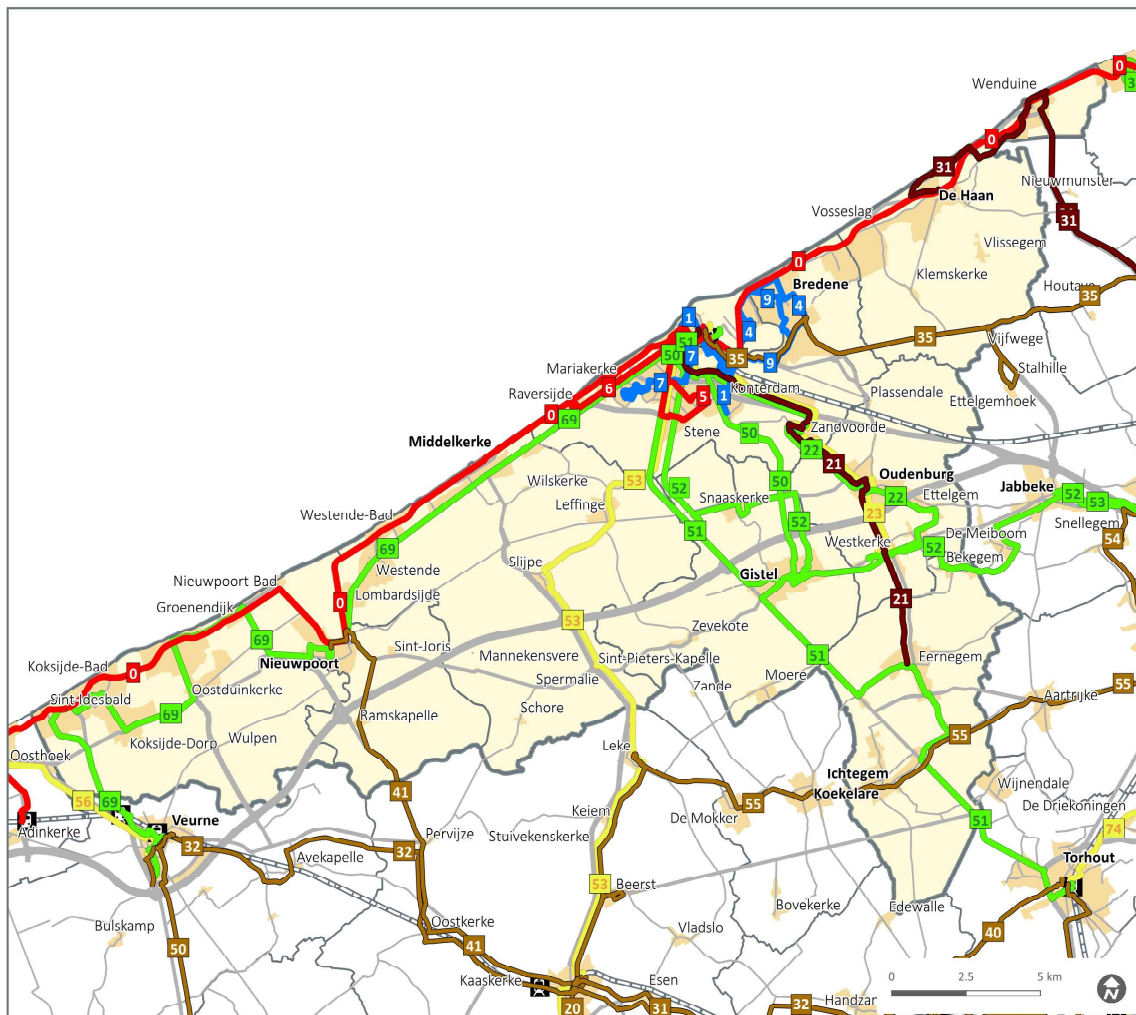
Vervoer op maat **

- VOM-vast
- VOM-semi-flex

* Dit is een combinatie van verschillende varianten, niet alle ritten zullen dus het volledige/hetzelfde traject rijden

** Doelgroepenvervoer: actief in de volledige VVR Oostende





Huidig openbaar vervoersaanbod - zaterdag

Reguliere lijnen:
frequentie

- 10 - 15'
- 20 - 30'
- 60'
- 120'

Functionele lijnen:
aantal ritten per dag *

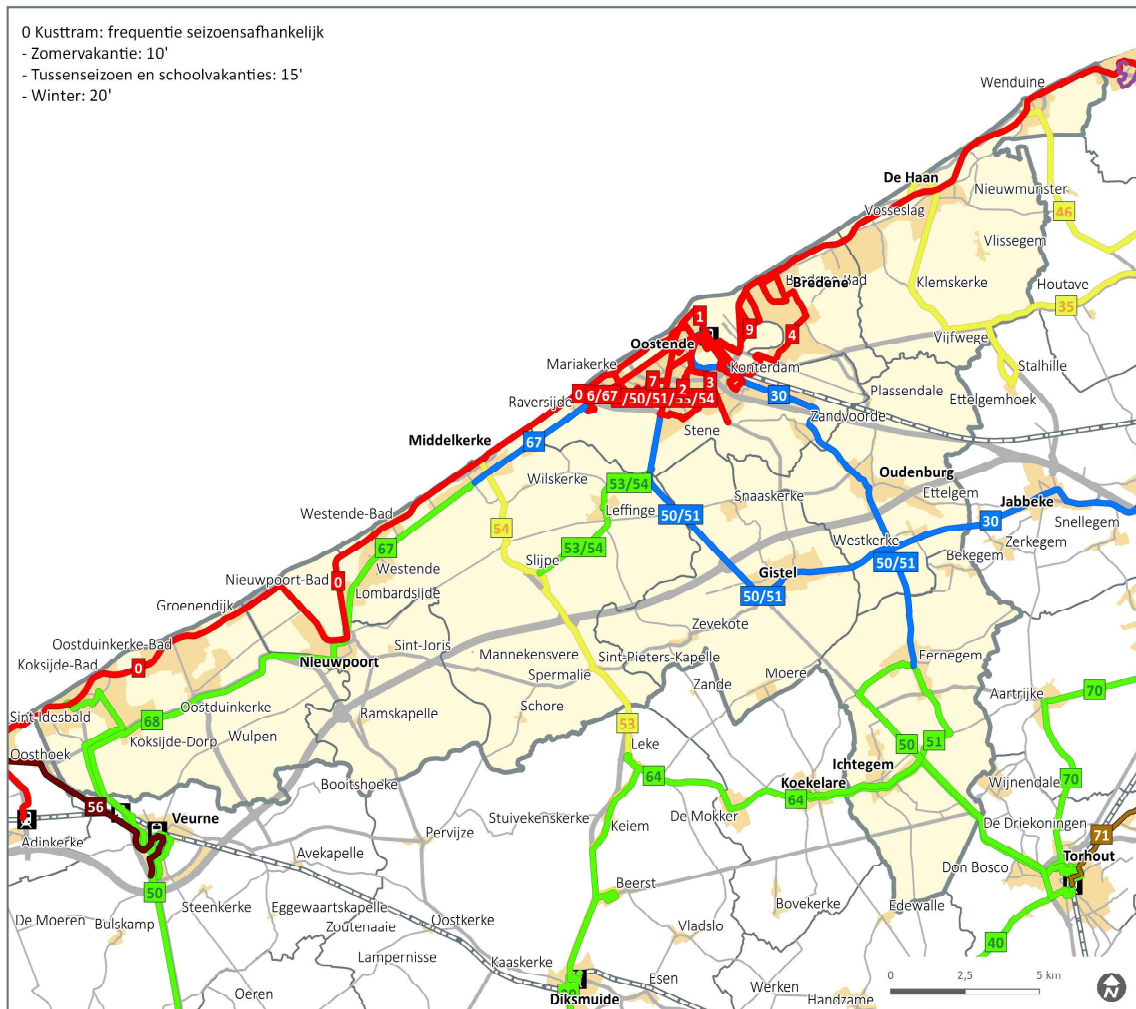
- 10 of meer
- 5 - 9
- < 5

* Dit is een combinatie van verschillende varianten, niet alle ritten zullen dus het volledige/hetzelfde traject rijden.

Stadslijnen Oostende

- 1 Centrumbus Oostende
- 4/9 Station - Sas Slijkens - Groenendijk
- 5 Station - Stene Dorp
- 6 Station - Raversijde
- 7 Station - Steense Dijk - Bauwensplein

Opmerking:
L50 Veurne - Ieper: tijdens zomermaanden frequentie 60' (ook op zaterdag-zondag)



Scenario 3 Voorstel openbaar vervoer - zaterdag

Reguliere lijnen:
frequentie

- 10 - 15'
- 20 - 30'
- 60'
- 120'

Functionele lijnen:
aantal ritten per dag *

- 10 of meer
- 5 - 9
- < 5

L56: op za-zo enkel tijdens juli-augustus

* Dit is een combinatie van verschillende varianten, niet alle ritten zullen dus het volledige/hetzelfde traject rijden

** Doelgroepenvervoer:
actief in de volledige VVR Oostende

Huidig openbaar vervoersaanbod - zondag

Reguliere lijnen:
frequentie

- 10 - 15'
- 20 - 30'
- 60'
- 120'

Functionele lijnen:
aantal ritten per dag *

- 10 of meer
- 5 - 9
- < 5

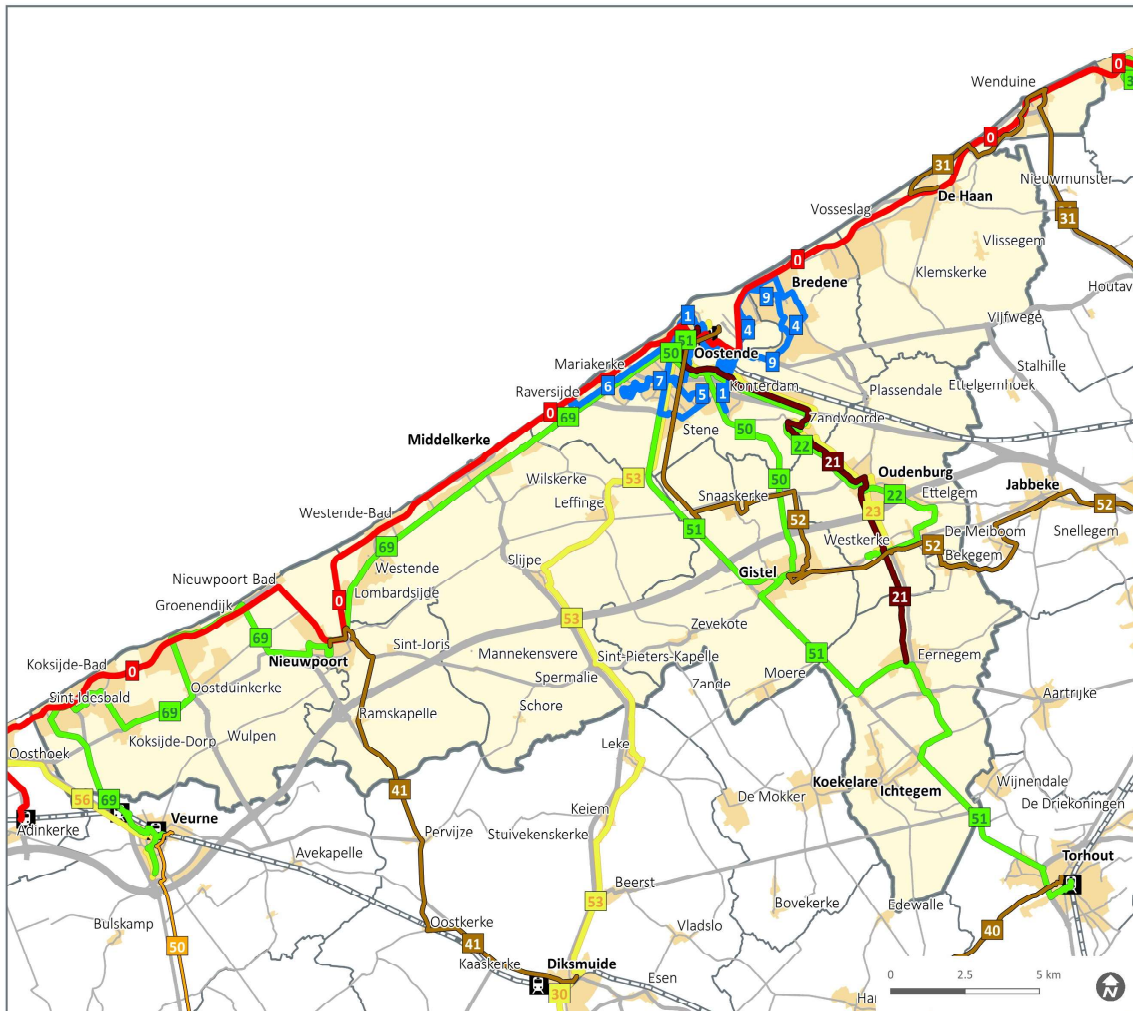
* Dit is een combinatie van verschillende varianten, niet alle ritten zullen dus het volledige/hetzelfde traject rijden.

Stadslijnen Oostende

- 1 Centrumbus Oostende
- 4/9 Station - Sas Slijkens - Groenendijk
- 5 Station - Stene Dorp
- 6 Station - Raversijde
- 7 Station - Steense Dijk - Bauwensplein

Opmerking:
L50 Veurne - Ieper: tijdens zomermaanden frequentie 60' (ook op zaterdag-zondag)

atelier | demitro2



0 Kustram: frequentie seizoensafhankelijk
- Zomervakantie: 10'
- Tussenseizoen en schoolvakanties: 15'
- Winter: 20'

Scenario 3 Voorstel openbaar vervoer - zondag

Reguliere lijnen:
frequentie

- 10 - 15'
- 20 - 30'
- 60'
- 120'

Functionele lijnen:
aantal ritten per dag *

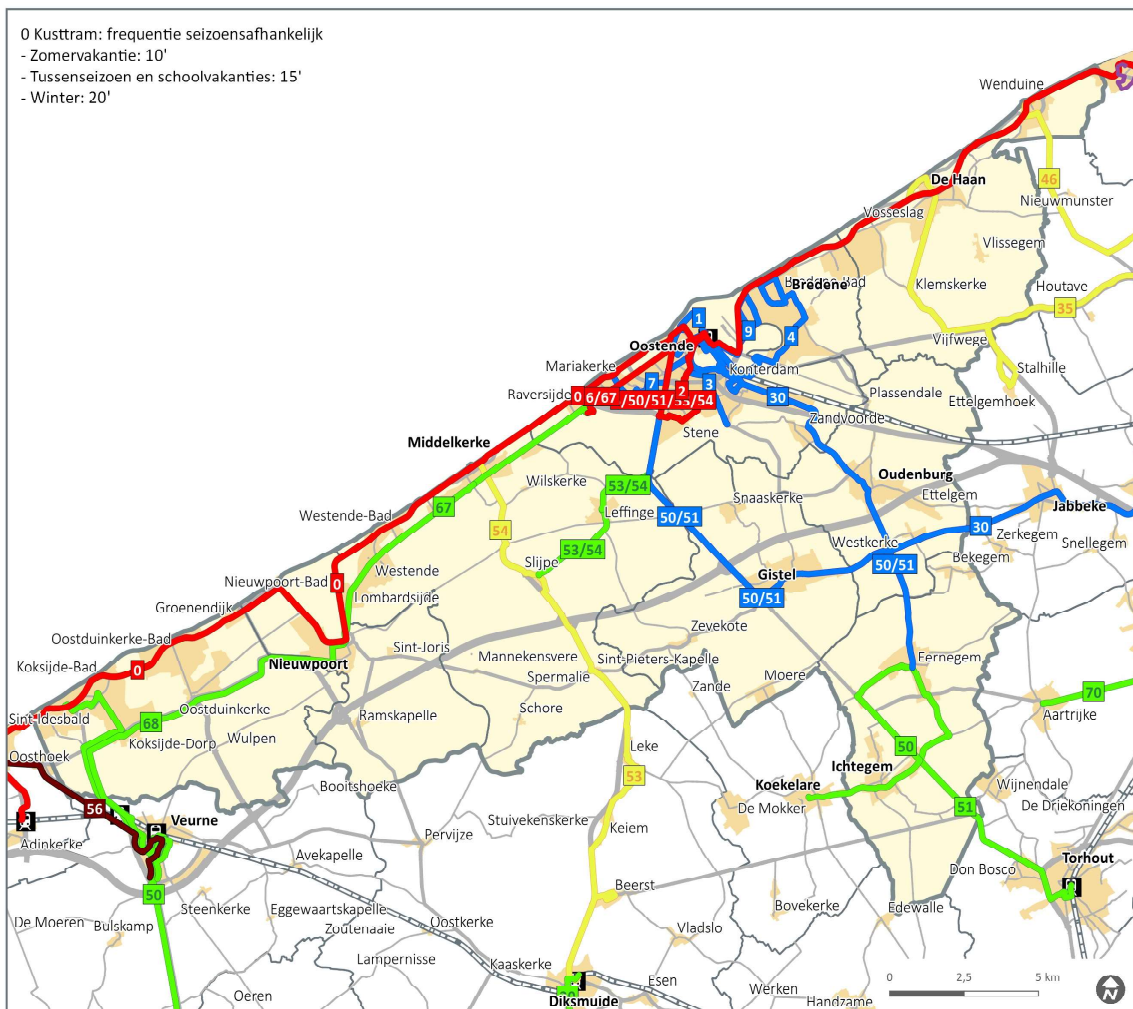
- 10 of meer
- 5 - 9
- < 5

L56: op za-zo enkel tijdens juli-augustus
L50 (Koksijde-Veurne-Ieper):
op zondag enkel tijdens juli-augustus

* Dit is een combinatie van verschillende varianten, niet alle ritten zullen dus het volledige/hetzelfde traject rijden

** Doelgroepenvervoer:
actief in de volledige VVR Oostende

atelier | demitro2



Huidig openbaar vervoersaanbod - avondlijnen

Frequentie avondlijnen

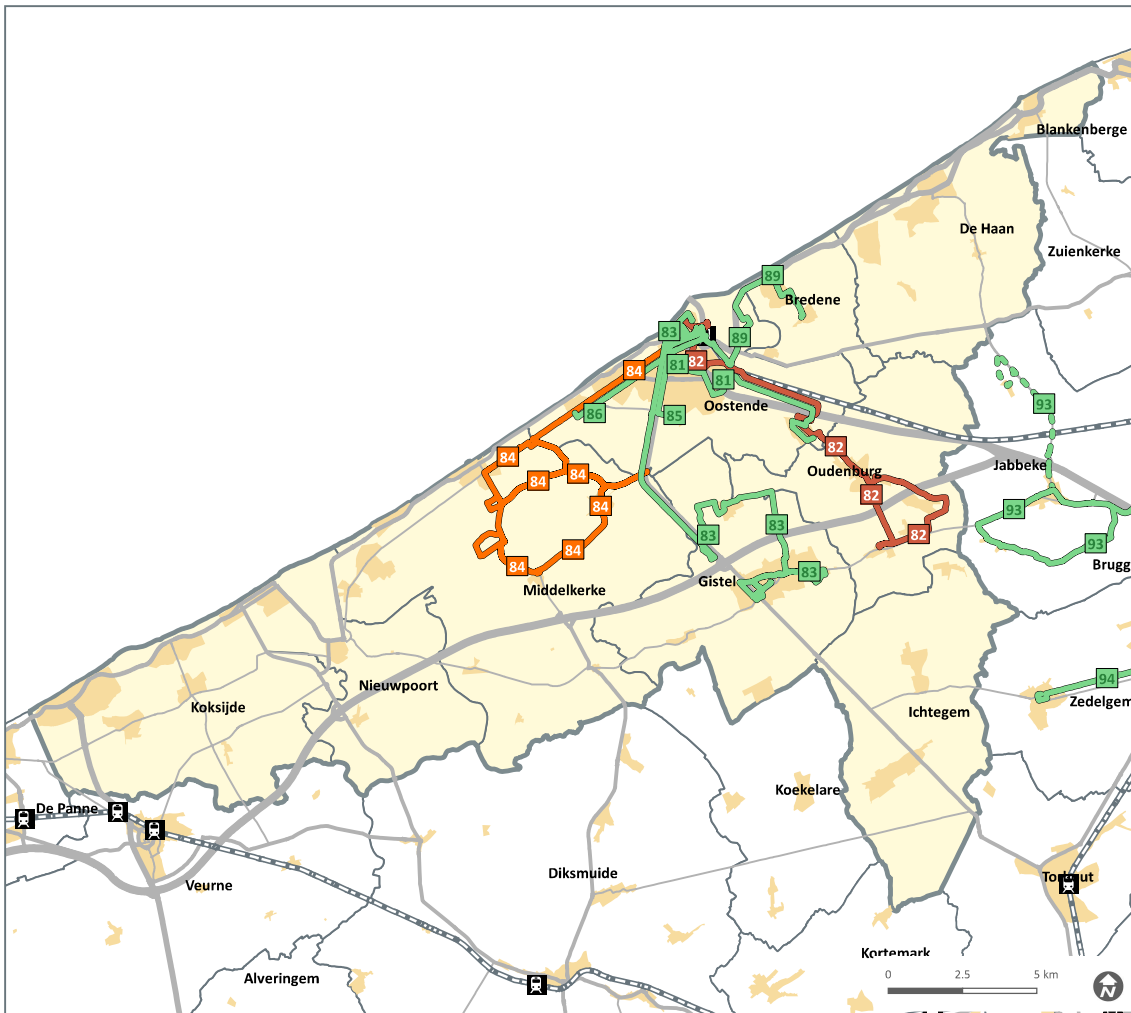
- 60'
- - - routevariant laatste rit
- Vraagafhankelijk
- Vraagafhankelijk (rijdt enkel op vrijdag - zaterdag)

Amplitude zondag - donderdag

20u00 - 22u30 à 23u00
* lijnen met uurfrequentie:
gemiddeld 2 à 3 ritten per richting

Amplitude vrijdag - zaterdag

20u00 - 02u30 à 03u00
* lijnen met uurfrequentie:
gemiddeld 6 à 7 ritten per richting



Scenario 3

Voorstel openbaar vervoer - avond- en nachtbediening zondag - donderdag

Frequentie avond- en nachtlijnen

- 30'
- 60'

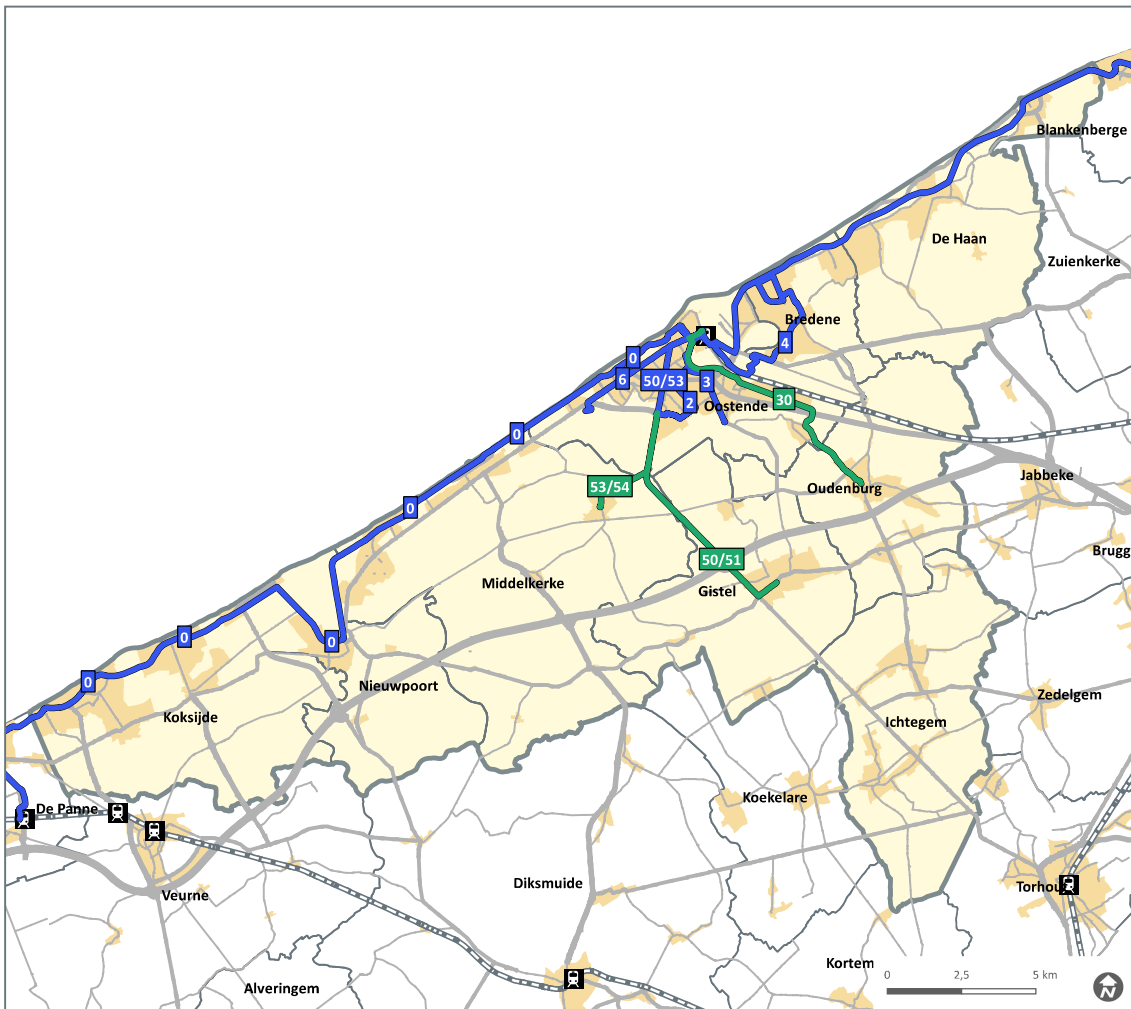
Amplitude (tijdstip vertrek)

20u00 - 22u30

* 0 Kusttram: amplitude seizoensafhankelijk

- Winterseizoen en tussenseizoen: 20u00 - 23u35

- Zomervakantie: 20u00 - 00u35



Huidig openbaar vervoersaanbod - avondlijnen

Frequentie avondlijnen

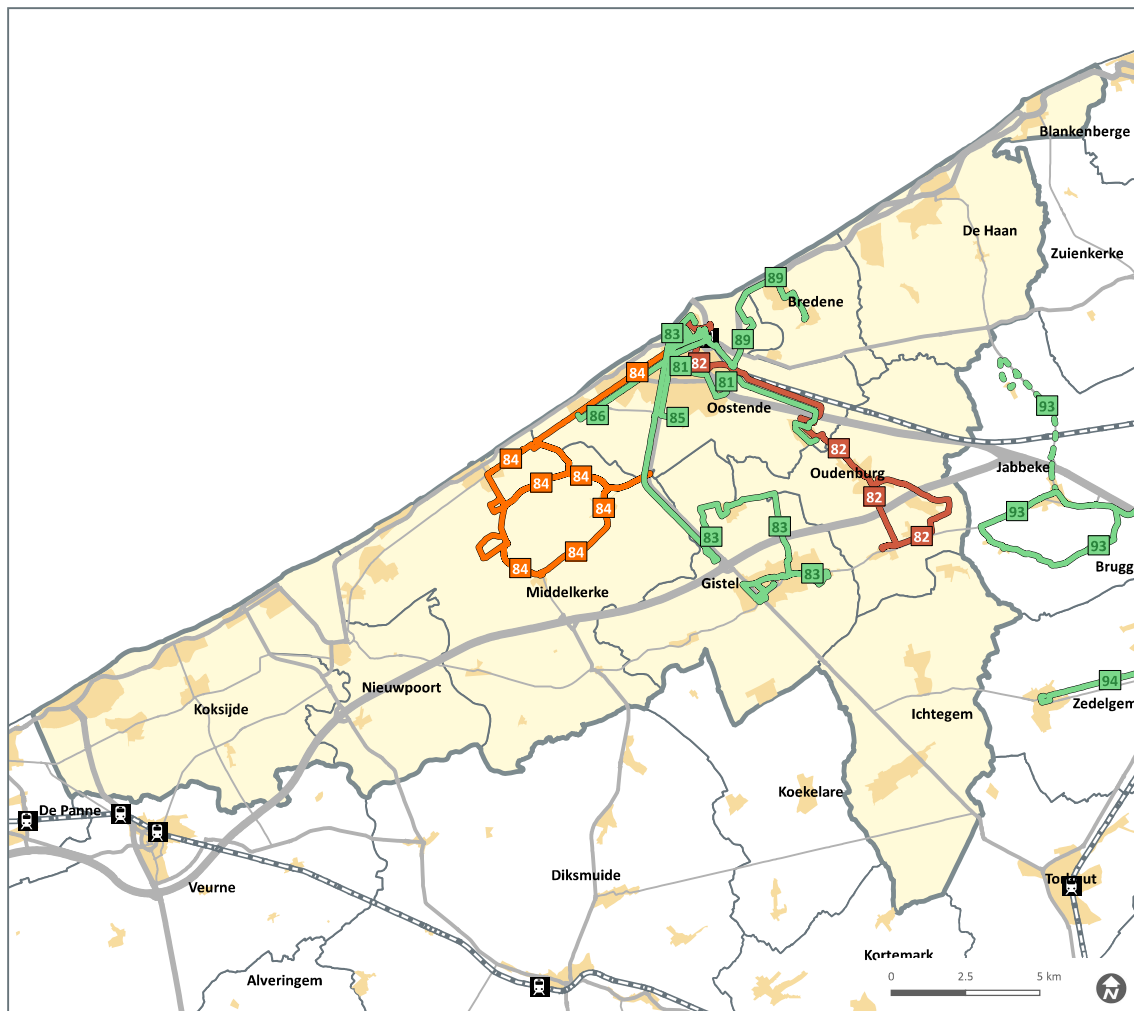
- 60'
- - - routevariant laatste rit
- Vraagafhankelijk
- Vraagafhankelijk (rijdt enkel op vrijdag - zaterdag)

Amplitude zondag - donderdag

20u00 - 22u30 à 23u00
* lijnen met uurfrequentie:
gemiddeld 2 à 3 ritten per richting

Amplitude vrijdag - zaterdag

20u00 - 02u30 à 03u00
* lijnen met uurfrequentie:
gemiddeld 6 à 7 ritten per richting



Scenario 3

Voorstel openbaar vervoer - avond- en nachtbediening vrijdag - zaterdag

Frequentie avond- en nachtlijnen

- 30'
- 60'
- 30' (60' na 00u30)
- 60' (enkel na 00u30)

Amplitude (tijdstip vertrek)

20u00 - 02u30

* 0 Kusttram: amplitude seizoensafhankelijk

- Winterseizoen en tussenseizoen: 20u00 - 23u35

- Zomervakantie: 20u00 - 00u35

